



Εθνικό και Καποδιστριακό Πανεπιστήμιο Αθηνών  
Σχολή Οικονομικών και Πολιτικών Επιστημών

Τμήμα Πολιτικής Επιστήμης και Δημόσιας Διοίκησης

# Έρευνα Αποφοίτων

## Ερευνητική αναφορά-Αναλυτικά Στοιχεία

### 1<sup>ο</sup> Κύμα

Σύνταξη αναφοράς:

Γιάννης Τσίρμπας

Επίκουρος καθηγητής

ΕΚΠΑ, Τμήμα Πολιτικής Επιστήμης &  
Δημόσιας Διοίκησης

# Περιεχόμενα



# Περιεχόμενα

Ενότητα	Σελ.
Η ταυτότητα της έρευνας	4
Το προφίλ των ερωτώμενων	6
Ικανοποίηση από τις σπουδές στο Τμήμα ΠΕΔΔ	17
Συνιστώντας το Τμήμα ΠΕΔΔ σε τρίτους	23
Αντιλαμβανόμενη συμβολή των σπουδών στο Τμήμα ΠΕΔΔ και προτάσεις βελτίωσης	29
Αντιλαμβανόμενη συμβολή	30
Προτάσεις βελτίωσης	38
Μετά την αποφοίτηση από το τμήμα ΠΕΔΔ: Σπουδές	46
Συνέχιση σπουδών	47
Επίπεδο συνέχισης σπουδών	53
Τόπος συνέχισης σπουδών	59
Μετά την αποφοίτηση από το τμήμα ΠΕΔΔ: Απασχόληση	65
Θέση στην απασχόληση	66
Συνάφεια τρέχουσας εργασίας με τις σπουδές στο Τμήμα ΠΕΔΔ	71
Αμοιβές	77
Ικανοποίηση από τρέχουσα εργασία	81



# Η ταυτότητα της έρευνας



# Η ταυτότητα της έρευνας

Διάστημα διεξαγωγής	9/3-31/5/2022
Πληθυσμός έρευνας:	Απόφοιτοι του Τμήματος ΠΕΔΔ που ορκίστηκαν εντός του ημερολογιακού έτους 2021 (3 ορκωμοσίες)
Μέθοδος συλλογής δεδομένων	Διαδικτυακή έρευνα.
Μέθοδος δειγματοληψίας	Δειγματοληψία ευχέρειας, με αποστολή email σε όλα τα μέλη του πληθυσμού έρευνας.
Μέγεθος δείγματος	219
Ποσοστό απόκρισης	57,2%
Ερωτηματολόγιο	Το ερωτηματολόγιο αποτελεί προσαρμογή αντίστοιχων ερωτηματολογίων των πανεπιστημίων Princeton και MIT, καθώς και του ερωτηματολογίου που είχε χρησιμοποιηθεί στην έρευνα αποφοίτων των ΠΜΣ του Τμήματος ΠΕΔΔ, το 2017.
Συντονισμός, ανάλυση, επεξεργασία δεδομένων και σύνταξη αναφοράς	Γ. Τσίρμπας
Σημείωση	Όπου αναφέρεται απλώς ο όρος «στατιστικά σημαντικό», εννοείται επίπεδο εμπιστοσύνης 95%. Στις υπόλοιπες περιπτώσεις υπάρχει ρητή αναφορά.
Ευχαριστίες (αλφαβητικά)	<b>Γεωργία Αστρακά, Χριστίνα Γεωργιάδου, Τώνια Ζερβάκη, Άση Κιούση, Νίκος Κουτσιαράς, Τζένη Λιαλιούτη, Παναγής Παναγιωτόπουλος, Χάρης Πλατανάκης, Μαρίλη Πραβίτα, Δημήτρης Σωτηρόπουλος, Χαράλαμπος Χρυσανθάκης, Δημήτρης Χρυσόχου</b>



# Το προφίλ των ερωτώμενων



# Φύλο-Ηλικία

Φύλο	Δείγμα (%)	Τελευταία διαθέσιμα επίσημα στοιχεία (2017) (%)
Άνδρας	31,7	33,3
Γυναίκα	67,9	66,7
Άλλο*	0,5	
<b>Σύνολο</b>	<b>100</b>	<b>100</b>

\*Στην υπόλοιπη παρουσίαση, δεν παρουσιάζονται στοιχεία για τη 1 περίπτωση που δήλωσε «Άλλο», τόσο για πρακτικούς όσο και για δεοντολογικούς λόγους.

Ηλικία	%
Έως 24	54,9
25-30	21,4
31-40	9,3
41+	14,4
<b>Σύνολο</b>	<b>100</b>
Μέση ηλικία	28,4 έτη
<b>Διάμεση ηλικία</b>	<b>24 έτη</b>



# Τρόπος και Βαθμός Εισαγωγής

Τρόπος εισαγωγής	%	Μέσος βαθμός (μόρια)
Πανελλήνιες εξετάσεις	68,8	16888,5
Κατατακτήριες εξετάσεις	11,9	17000,0
Μετεγγραφή	14,7	
Διαδικασία του 5 επιπλέον των θέσεων εισακτέων	4,6	
Σύνολο	100	

Βαθμός εισαγωγής (N=146)	Μέσος βαθμός εισαγωγής
Μέσος βαθμός εισαγωγής	16888,5
Διάμεσος βαθμός εισαγωγής	17000,0





# Κύκλος («κατεύθυνση») και Διάρκεια σπουδών

Κύκλος σπουδών	%
Διοικητική Επιστήμη & Δημόσιο Δίκαιο	60,1
Διεθνείς & Ευρωπαϊκές Σπουδές	24,3
Πολιτική Ανάλυση	15,6
Σύνολο	100

Διάρκεια σπουδών	%
3*-4 έτη	31,2
5-6 έτη	37,2
<i>N+2 (δείγμα)</i>	<i>68,4</i>
<i>N+2 τελευταία διαθέσιμα επίσημα στοιχεία (2017)</i>	<i>74,7</i>
7-8 έτη	13,8
9+ έτη	17,9
Σύνολο	100
Μέση διάρκεια σπουδών	7,3 έτη
Διάμεση διάρκεια σπουδών	5 έτη

\* Για το υπόλοιπο της Αναφοράς, η συγκεκριμένη κατηγορία αφορά και σε φοιτητές/τριες από κατατακτήριες/μετεγγραφές (3 έτη)



# Μέση διάρκεια σπουδών ανά κύκλο σπουδών

Κύκλος σπουδών	Μέση διάρκεια σπουδών (σε έτη)
Διεθνείς & Ευρωπαϊκές Σπουδές	7,4
Διοικητική Επιστήμη & Δημόσιο Δίκαιο	7,2
Πολιτική Ανάλυση	7,6
Σύνολο	7,3

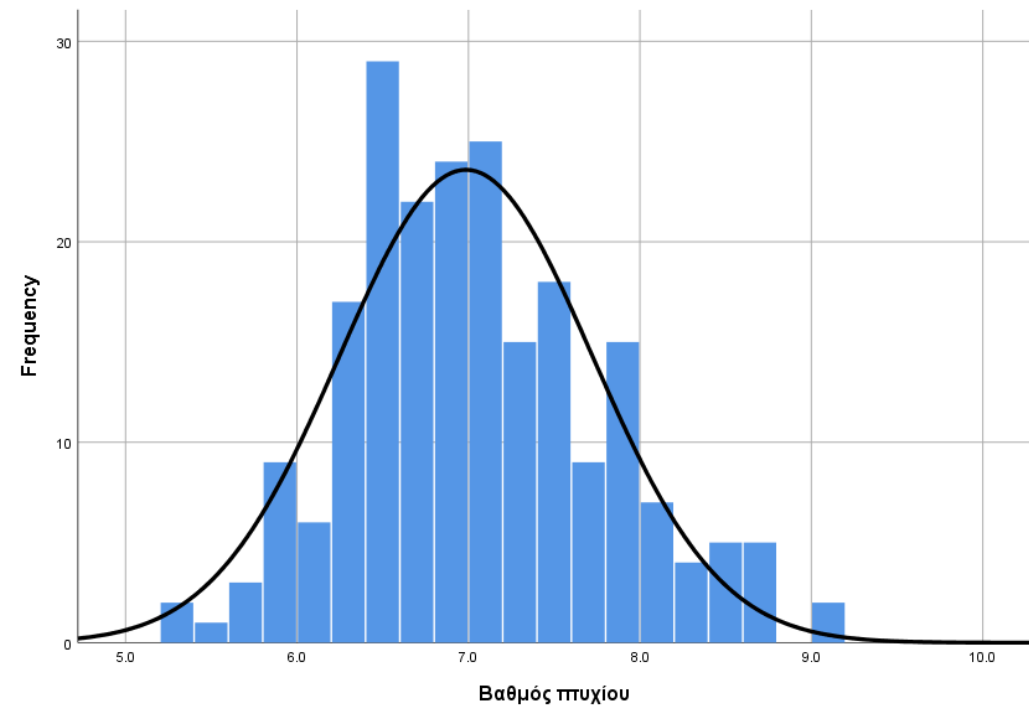
\*Οι κύκλοι σπουδών παρουσιάζονται αλφαβητικά στο σύνολο της αναφοράς

One way ANOVA: Οι διαφορές μεταξύ των κύκλων σπουδών είναι **ενδεικτικές**  
[F(2,217)=0,59, p=0,943]



# Βαθμός πτυχίου

Βαθμός πτυχίου	%
5-6,4 (Καλώς)	25,7
6,5-8,4 (Λίαν καλώς)	70,6
8,5+ (Άριστα)	3,7
Σύνολο	100
Μέσος βαθμός πτυχίου (δείγματος)	6,98
<i>Μέσος βαθμός πτυχίου, τελευταία διαθέσιμα επίσημα στοιχεία (2017)</i>	<i>7,01</i>
Διάμεσος βαθμός πτυχίου	6,90
Τυπική απόκλιση	0,73



# Μέσος βαθμός πτυχίου ανά φύλο και ηλικία

Φύλο	Μέσος Βαθμός Πτυχίου	Ηλικία	Μέσος Βαθμός Πτυχίου
Άνδρες	7,14	Έως 24	7,21
Γυναίκες	6,90	25-30	6,48
Σύνολο	6,98	31-40	6,68
		41+	7,09
		Σύνολο	6,98

One way ANOVA: Οι διαφορές είναι **στατιστικά σημαντικές**  
[F(1,214)=5,203, p=0,024]

One way ANOVA: Οι διαφορές είναι **στατιστικά σημαντικές**  
[F(3,210)=14,610, p=0,000]



# Μέσος βαθμός πτυχίου ανά κύκλο σπουδών

Κύκλος σπουδών	Μέσος βαθμός πτυχίου
Διεθνείς & Ευρωπαϊκές Σπουδές	7,07
Διοικητική Επιστήμη & Δημόσιο Δίκαιο	6,87
Πολιτική Ανάλυση	7,22
Σύνολο	6,98

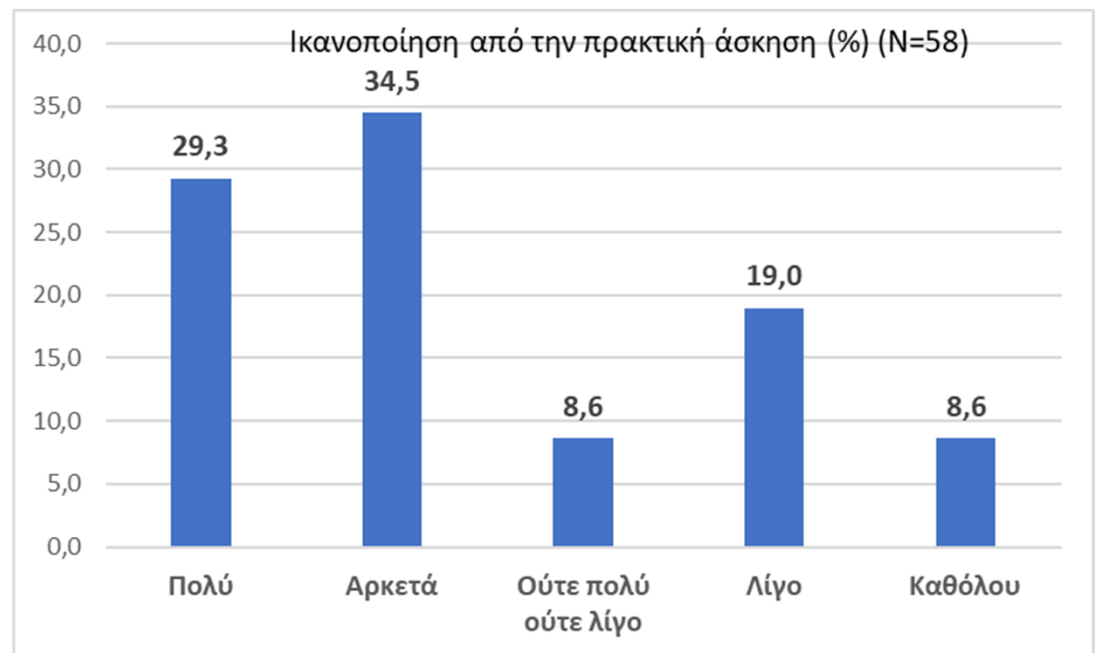
One way ANOVA: Οι διαφορές μεταξύ των κύκλων σπουδών είναι **στατιστικά σημαντικές** [F(2,214)=3,583, p=0,029]



# Συμμετοχή στην πρακτική άσκηση (και ικανοποίηση από αυτή)

Συμμετοχή στην πρακτική άσκηση	%
Ναι, με αμοιβή	17,2
Ναι, χωρίς αμοιβή	10,5
Όχι	72,2
Σύνολο	100

Σημείωση: Οι συνολικές θέσεις πρακτικής άσκησης που έχει το Τμήμα κυμαίνονται συνήθως μεταξύ 80-100, δηλαδή περίπου μεταξύ 22%-28% επί των εισακτέων κατ' έτος. Το αντίστοιχο ποσοστό στο δείγμα μας είναι 27,7%.



# Συμμετοχή στο Erasmus (και ικανοποίηση από αυτή)

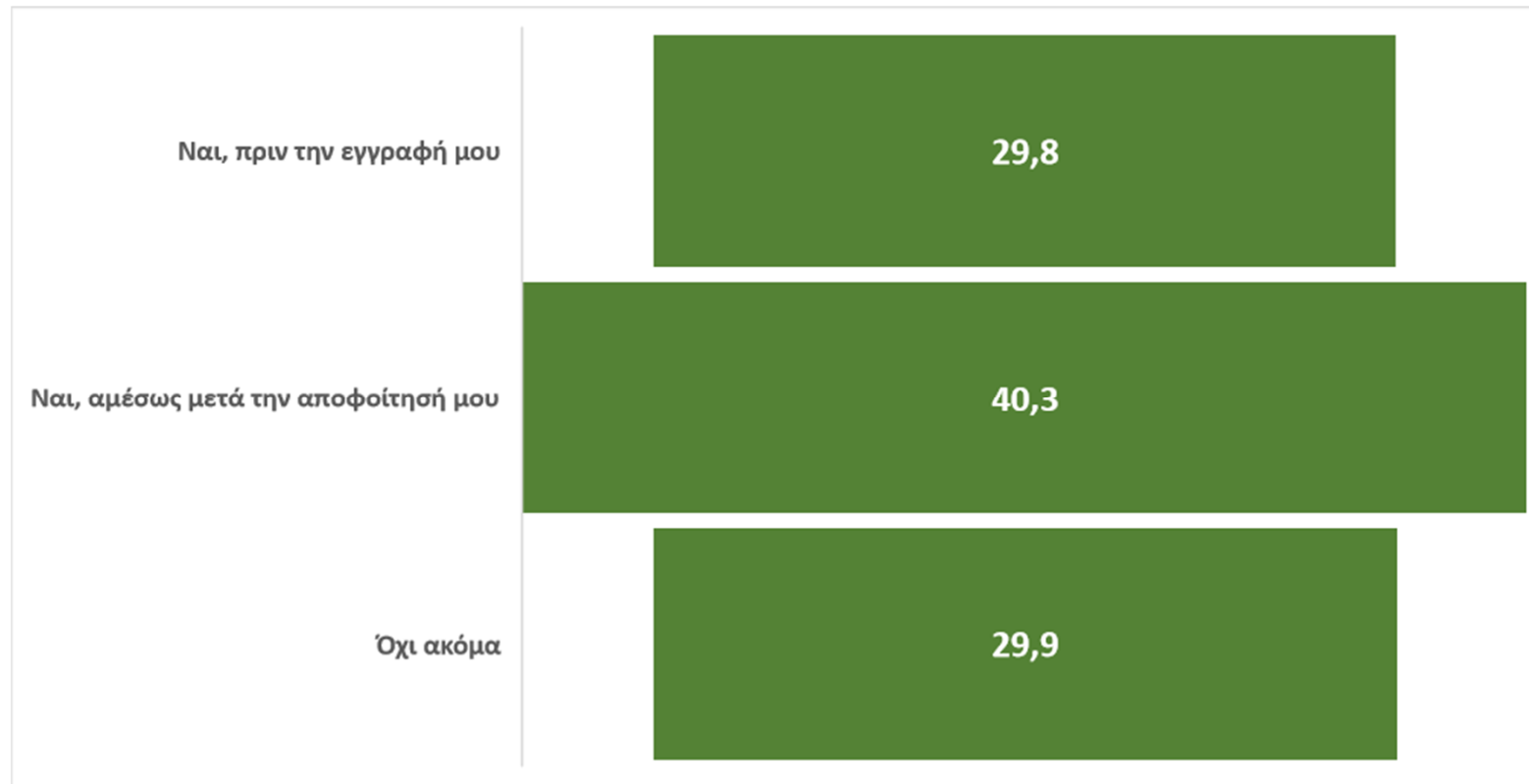
Συμμετοχή στο Erasmus	%
Ναι	6,2
Όχι	93,8
Σύνολο	100

Σημείωση σχετικά με την αντιπροσωπευτικότητα του δείγματος: Σύμφωνα με τα στοιχεία του Τμήματος, περίπου το 3%-4% των φοιτητών/τριών συμμετέχει στο Erasmus (6,2% στο δείγμα).

Συνολικά, 13 απόφοιτοι στο δείγμα μας συμμετείχαν στο Erasmus, εκ των οποίων οι 11 δήλωσαν «πολύ ικανοποιημένοι/ες» και οι 2 «αρκετά ικανοποιημένοι/ες».



# Ολοκλήρωση στρατιωτικής θητείας (Βάση: Άνδρες, N=67) (%)





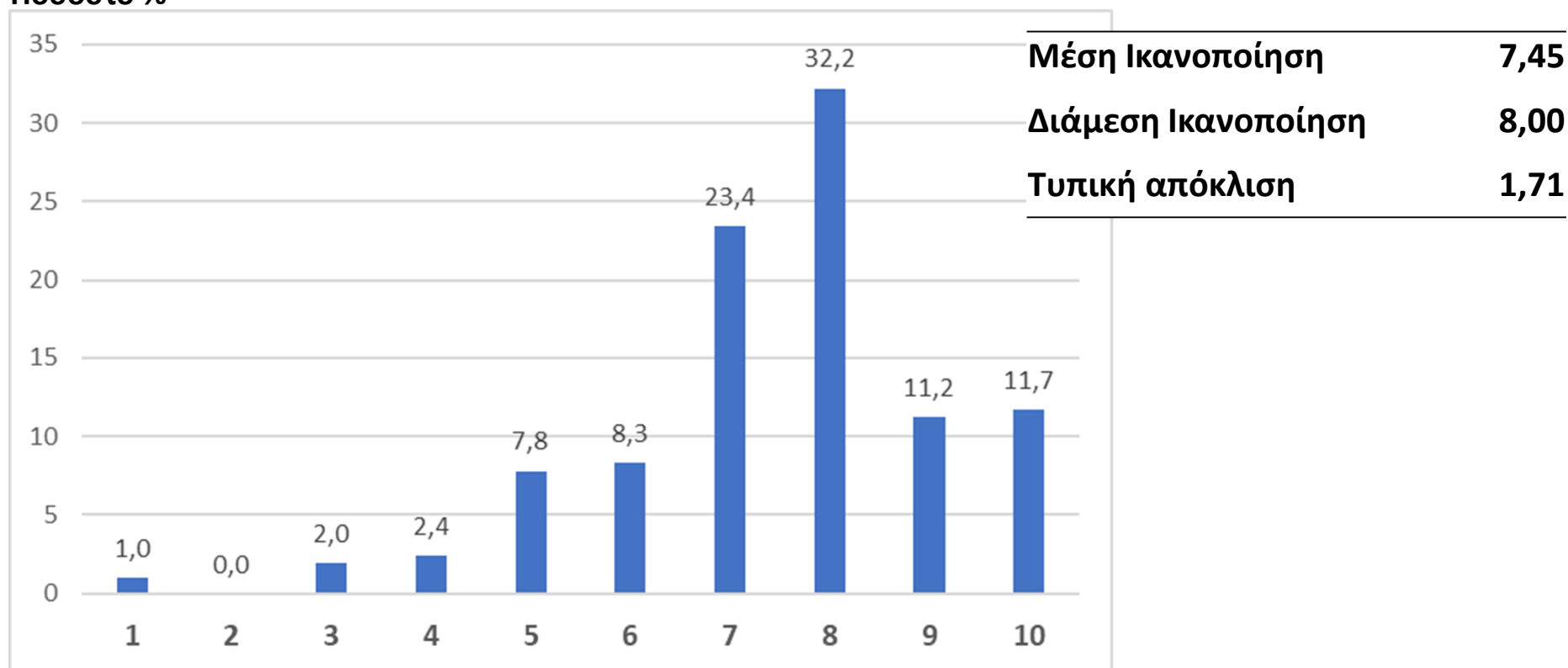
# Ικανοποίηση από τις σπουδές στο Τμήμα ΠΕΔΔ



# Βαθμός Ικανοποίησης

Πόσο ικανοποιημένος/η μείνατε από τις σπουδές σας στο Τμήμα Πολιτικής Επιστήμης και Δημόσιας Διοίκησης; (Κλίμακα 1-10) (%)

Ποσοστό %



# Βαθμός ικανοποίησης ανά τρόπο εισαγωγής

Τρόπος εισαγωγής	Μέσος Βαθμός Ικανοποίησης (1-10)
Κατατακτήριες εξετάσεις	8,36
Διαδικασία του 5% επιπλέον των θέσεων εισακτέων	7,89
Μετεγγραφή	7,77
Πανελλήνιες εξετάσεις	7,17
Σύνολο	7,45

One way ANOVA: Οι διαφορές *είναι στατιστικά σημαντικές* [F(3,203)=4,381, p=0,005]



# Βαθμός ικανοποίησης ανά κύκλο σπουδών

Κύκλος σπουδών	Μέσος Βαθμός Ικανοποίησης (1-10)
Διεθνείς & Ευρωπαϊκές Σπουδές	7,42
Διοικητική Επιστήμη & Δημόσιο Δίκαιο	7,46
Πολιτική Ανάλυση	7,35
Σύνολο	7,45

One way ANOVA: Οι διαφορές **είναι ενδεικτικές** [F(2,201)=0,53, p=0,948]



# Βαθμός ικανοποίησης ανά φύλο και ηλικία

Φύλο	Μέσος Βαθμός Ικανοποίησης (1-10)
Άνδρες	7,39
Γυναίκες	7,47
Σύνολο	7,45

One way ANOVA: Οι διαφορές είναι **ενδεικτικές**  
[F(1,202)=0,081, p=0,776]

Ηλικία	Μέσος Βαθμός Ικανοποίησης (1-10)
Έως 24	7,54
25-30	6,48
31-40	7,58
41+	8,50
Σύνολο	7,45

One way ANOVA: Οι διαφορές είναι **στατιστικά σημαντικές**  
[F(3,198)=9,815, p=0,000]



# Βαθμός ικανοποίησης ανά βαθμό πτυχίου και διάρκεια σπουδών

Βαθμός πτυχίου	Μέσος Βαθμός Ικανοποίησης (1-10)
5-6,4 (Καλώς)	6,85
6,5-8,4 (Λίαν καλώς)	7,60
8,5+ (Άριστα)	8,43
Σύνολο	7,45

One way ANOVA: Οι διαφορές είναι **στατιστικά σημαντικές**  
[F(2,201)=5,255, p=0,006]

Διάρκεια σπουδών	Μέσος Βαθμός Ικανοποίησης (1-10)
3*-4 έτη	7,89
5-6 έτη	7,44
7-8	6,45
9+	7,49
Σύνολο	7,45

One way ANOVA: Οι διαφορές είναι **στατιστικά σημαντικές**  
[F(3,200)=4,976, p=0,002]

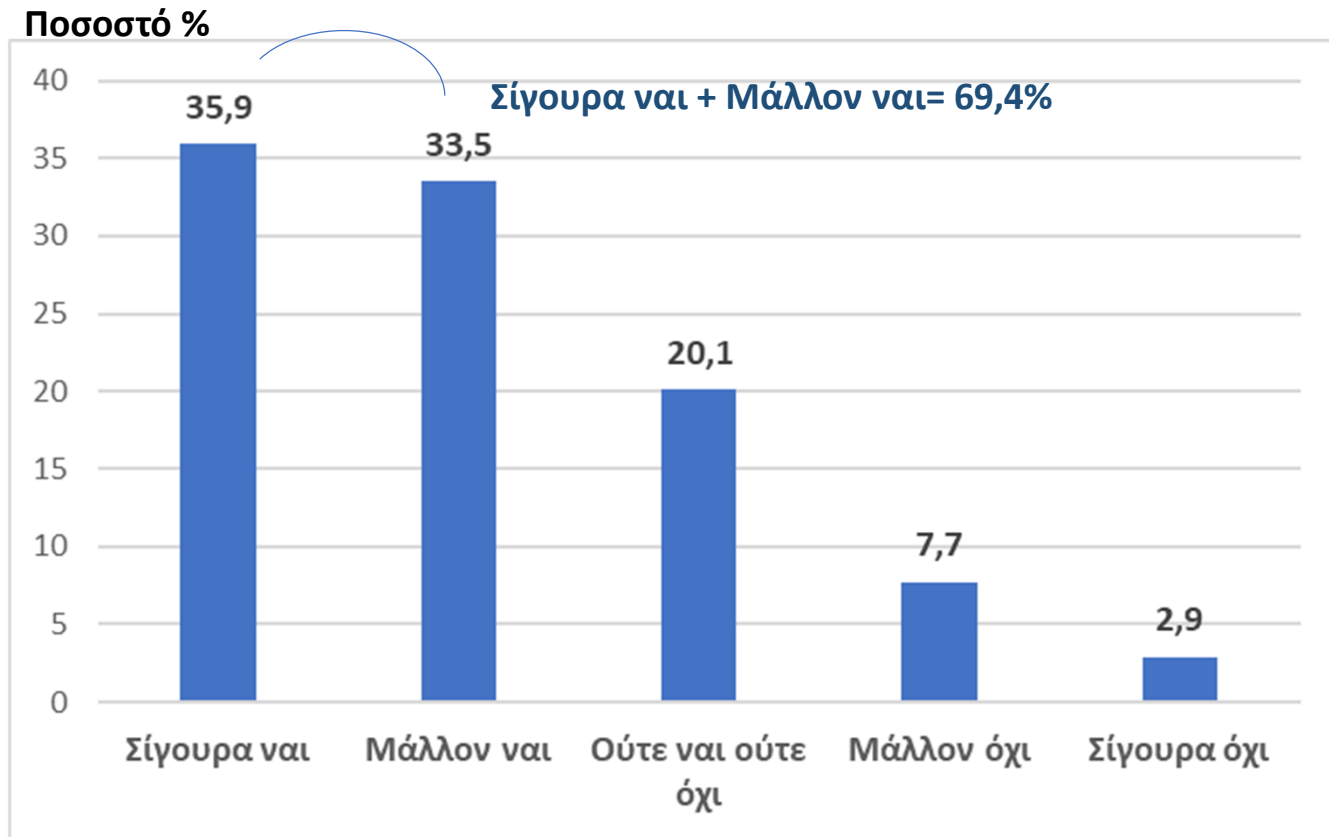


# Συνιστώντας το Τμήμα ΠΕΔΔ σε τρίτους



# Πιθανότητα σύστασης

Θα προτείνατε το Τμήμα Πολιτικής Επιστήμης και Δημόσιας Διοίκησης σε φίλους-συγγενείς που ενδιαφέρονται για πανεπιστημιακές σπουδές; (%)



Σημείωση: Το άθροισμα είναι 100,1 λόγω στρογγυλοποιήσεων





# Πιθανότητα σύστασης ανά φύλο και ηλικία (%)

Πιθανότητα σύστασης	Άνδρες	Γυναίκες	Έως 24	25-30	31-40	41+	Σύνολο
Σίγουρα/Μάλλον Ναι	65,7	70,7	74,6	46,5	73,7	80,0	69,4
Ούτε Ναι ούτε Όχι	20,9	20,0	18,4	30,2	10,5	20,0	20,1
Μάλλον/Σίγουρα Όχι	13,4	9,3	7,0	23,3	15,8	*	10,6
Σύνολο	100	100	100	100	100	100	100

$\chi^2$ : Οι διαφορές είναι **ενδεικτικές** αναφορικά με το φύλο [ $\chi^2(2,207)=0,918$ ,  $p=0,632$ ] και είναι **στατιστικά σημαντικές** αναφορικά με την ηλικία [ $\chi^2(6,206)=19,354$ ,  $p=0,004$ ]



# Πιθανότητα σύστασης ανά διάρκεια σπουδών (%)

Πιθανότητα σύστασης	Διάρκεια σπουδών				Σύνολο
	3*-4 έτη	5-6 έτη	7-8 έτη	9+	
Σίγουρα/Μάλλον Ναι	81,5	68,4	41,4	71,4	69,4
Ούτε Ναι ούτε Όχι	13,8	22,8	31,0	17,1	20,1
Μάλλον/Σίγουρα Όχι	4,6	8,9	27,6	11,4	10,6
Σύνολο	100	100	100	100	100

$\chi^2$ : Οι διαφορές είναι **στατιστικά σημαντικές** [ $\chi^2(6,208)=18,474, p=0,005$ ]



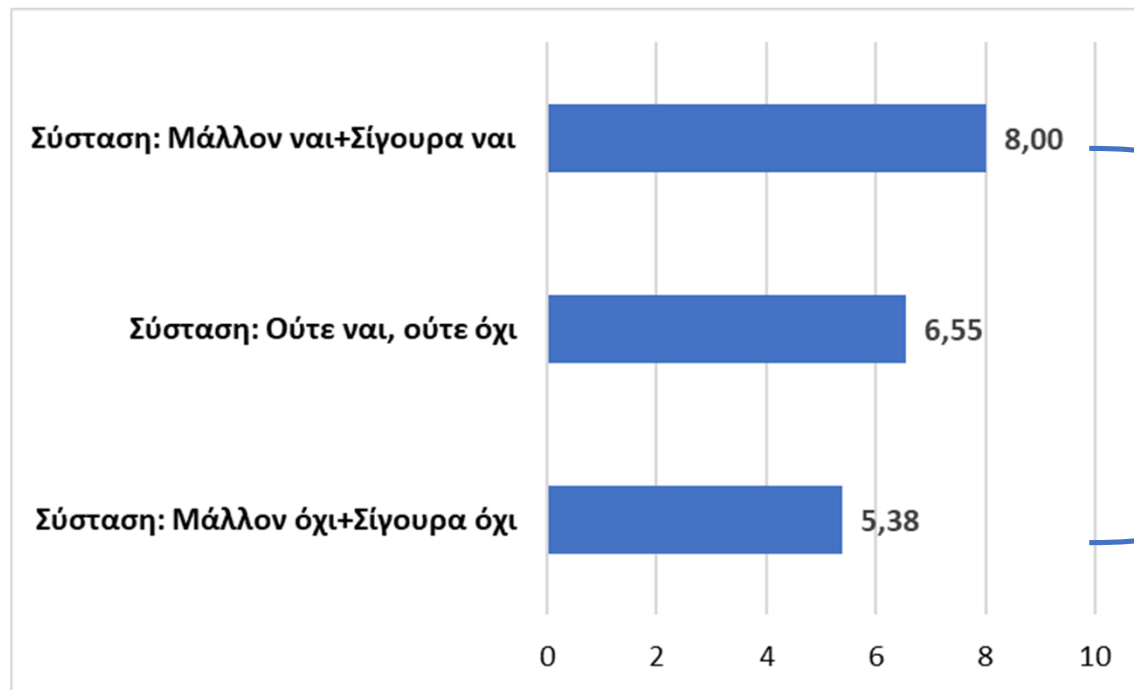
# Πιθανότητα σύστασης ανά κύκλο σπουδών (%)

Πιθανότητα σύστασης	Διεθνείς & Ευρωπαϊκές Σπουδές	Διοικητική Επιστήμη & Δημόσιο Δίκαιο	Πολιτική Ανάλυση	Σύνολο
Σίγουρα/Μάλλον Ναι	72,7	76,0	66,4	69,4
Ούτε Ναι ούτε Όχι	15,2	20,0	20,8	20,1
Μάλλον/Σίγουρα Όχι	12,1	4,0	12,8	10,6
Σύνολο	100	100	100	100

One way ANOVA: Οι διαφορές **είναι ενδεικτικές** [F(4,208)=3,652, p=0,455]



# Μέση ικανοποίηση από τις σπουδές στο Τμήμα ΠΕΔΔ ανά πιθανότητα σύστασής του σε τρίτους (1-10)



Βαθμός ικανοποίησης από τις σπουδές (1-10)

One way ANOVA: Οι διαφορές *είναι στατιστικά σημαντικές* [ $F(2,205)=39,062$ ,  $p=0,000$ ]



# Αντιλαμβανόμενη συμβολή των σπουδών στο Τμήμα ΠΕΔΔ και προτάσεις βελτίωσης

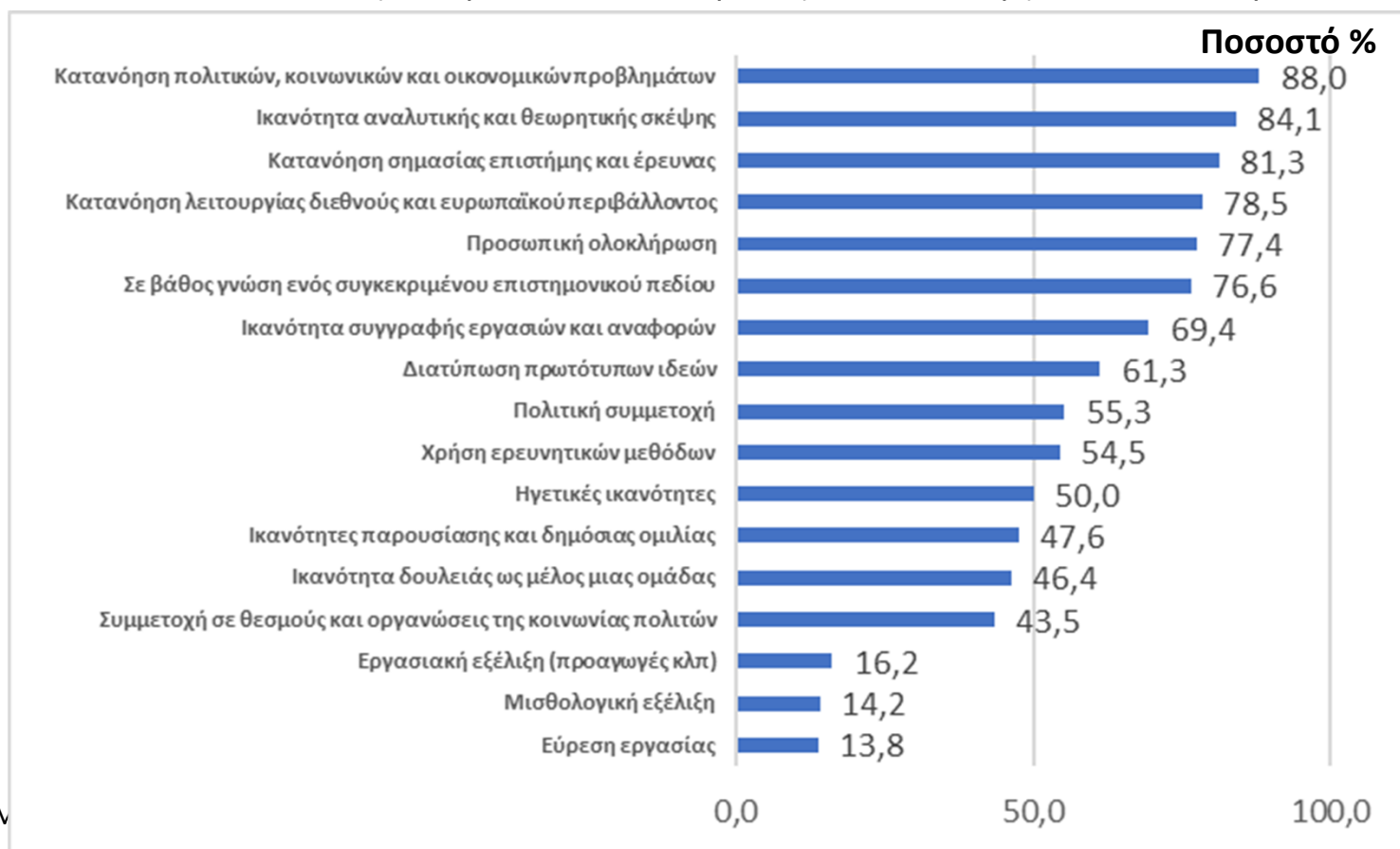


# Αντιλαμβανόμενη συμβολή



# Αντιλαμβανόμενη συμβολή

Πόσο θεωρείτε ότι συνέβαλαν οι σπουδές σας στο Τμήμα ΠΕΔΔ σε κάθε έναν από τους παρακάτω τομείς; (Δείκτης: Πολύ+Αρκετά) (%)



# Αντιλαμβανόμενη συμβολή ανά φύλο και ηλικία (Δείκτης: Πολύ+Αρκετά) (%)

	Φύλο		Ηλικία				Σύνολο
	Άνδρες	Γυναίκες	Έως 24	25-30	31-40	41+	
Κατανόηση πολιτικών, κοινωνικών και οικονομικών προβλημάτων	83,6	90	90,4	79,1	84,2	93,3	88,0
Ικανότητα αναλυτικής και θεωρητικής σκέψης	86,6	82,7	86,7	69,8	78,9	96,7	84,1
Κατανόηση σημασίας επιστήμης και έρευνας	86,4	78,6	88,6	58,1	78,9	86,7	81,3
Κατανόηση λειτουργίας διεθνούς και ευρωπαϊκού περιβάλλοντος	85,1	75	82,5	60,5	78,9	93,3	78,5
Προσωπική ολοκλήρωση	77,6	77,1	80,7	58,1	78,9	93,1	77,4
Σε βάθος γνώση ενός συγκεκριμένου επιστημονικού πεδίου	80,6	74,3	80,7	62,8	68,4	86,7	76,6
Ικανότητα συγγραφής εργασιών και αναφορών	74,6	67,1	73,7	60,5	63,2	66,7	69,4
Διατύπωση πρωτότυπων ιδεών	67,2	58,8	64,3	38,1	63,2	82,1	61,3
Πολιτική συμμετοχή	62,1	52,1	61,4	37,2	47,4	62,1	55,3
Χρήση ερευνητικών μεθόδων	56,7	52,9	57	34,9	52,6	73,3	54,5
Ηγετικές ικανότητες	52,2	49,3	51,8	32,6	57,9	69	50,0
Ικανότητες παρουσίασης και δημόσιας ομιλίας	53,7	43,8	52,7	28,6	47,4	56,7	47,6
Ικανότητα δουλειάς ως μέλος μιας ομάδας	34,3	51,4	48,2	34,9	31,6	66,7	46,4
Συμμετοχή σε θεσμούς και οργανώσεις της κοινωνίας πολιτών	40,3	45	47,4	30,2	36,8	53,3	43,5
Εργασιακή εξέλιξη (προαγωγές κλπ)	19,4	14,7	16,2	2,4	15,8	37,9	16,2
Μισθολογική εξέλιξη	13,4	14,6	16,4	2,3	5,3	31	14,2
Εύρεση εργασίας	10,8	15,3	19,6	7	11,1	3,7	13,8

Σημ: Οι διαφορές που δεν είναι σκιασμένες είναι **ενδεικτικές**, ενώ όσες είναι σκιασμένες με γαλάζιο είναι **στατιστικά σημαντικές** (Έλεγχος  $\chi^2$ ,  $p < 0,05$ )





# Αντιλαμβανόμενη συμβολή ανά κύκλο σπουδών (Δείκτης: Πολύ+Αρκετά) (%)

	Διεθνείς & Ευρωπαϊκές Σπουδές	Διοικητική Επιστήμη & Δημόσιο Δίκαιο	Πολιτική Ανάλυση	Σύνολο
Κατανόηση πολιτικών, κοινωνικών και οικονομικών προβλημάτων	88,0	86,4	<b>93,9</b>	88,0
Ικανότητα αναλυτικής και θεωρητικής σκέψης	90,0	79,2	<b>93,8</b>	84,1
Κατανόηση σημασίας επιστήμης και έρευνας	82,0	78,4	<b>90,6</b>	81,3
Κατανόηση λειτουργίας διεθνούς και ευρωπαϊκού περιβάλλοντος	<b>90,0</b>	76,0	69,7	78,5
Προσωπική ολοκλήρωση	79,6	74,4	<b>84,8</b>	77,4
Σε βάθος γνώση ενός συγκεκριμένου επιστημονικού πεδίου	76,0	73,6	87,9	76,6
Ικανότητα συγγραφής εργασιών και αναφορών	68,0	64,0	<b>90,9</b>	69,4
Διατύπωση πρωτότυπων ιδεών	<b>68,8</b>	56,6	66,7	61,3
Πολιτική συμμετοχή	<b>64,0</b>	49,2	63,6	55,3
Χρήση ερευνητικών μεθόδων	54,0	52,8	<b>60,6</b>	54,5
Ηγετικές ικανότητες	49,0	<b>53,6</b>	36,4	50,0
Ικανότητες παρουσίασης και δημόσιας ομιλίας	51,0	42,3	<b>60,6</b>	47,6
Ικανότητα δουλειάς ως μέλος μιας ομάδας	48,0	44,8	<b>48,5</b>	46,4
Συμμετοχή σε θεσμούς και οργανώσεις της κοινωνίας πολιτών	46,0	40,8	<b>48,5</b>	43,5
Εργασιακή εξέλιξη (προαγωγές κλπ)	<b>23,4</b>	16,3	6,1	16,2
Μισθολογική εξέλιξη	<b>17,0</b>	14,6	9,1	14,2
Εύρεση εργασίας	<b>16,3</b>	14,9	6,3	13,8

Σημ: Όλες οι διαφορές στον πίνακα είναι **ενδεικτικές** (Έλεγχος  $\chi^2$ ,  $p < 0,05$ )



# Αντιλαμβανόμενη συμβολή ανά βαθμό πτυχίου (Δείκτης: Πολύ+Αρκετά) (%)

	5-6,4	6,5-8,4	8,5+	Σύνολο
Κατανόηση πολιτικών, κοινωνικών και οικονομικών προβλημάτων	86,8	87,8	100,0	88,0
Ικανότητα αναλυτικής και θεωρητικής σκέψης	73,6	87,0	100,0	84,1
Κατανόηση σημασίας επιστήμης και έρευνας	71,2	83,7	100,0	81,3
Κατανόηση λειτουργίας διεθνούς και ευρωπαϊκού περιβάλλοντος	73,6	79,6	87,5	78,5
Προσωπική ολοκλήρωση	64,2	80,8	100,0	77,4
Σε βάθος γνώση ενός συγκεκριμένου επιστημονικού πεδίου	66,0	78,9	100,0	76,6
Ικανότητα συγγραφής εργασιών και αναφορών	58,5	72,1	87,5	69,4
Διατύπωση πρωτότυπων ιδεών	50,9	64,1	75,0	61,3
Πολιτική συμμετοχή	47,2	58,2	50,0	55,3
Χρήση ερευνητικών μεθόδων	32,1	60,5	87,5	54,5
Ηγετικές ικανότητες	47,2	52,1	25,0	50,0
Ικανότητες παρουσίασης και δημόσιας ομιλίας	35,3	50,0	75,0	47,6
Ικανότητα δουλειάς ως μέλος μιας ομάδας	35,8	51,0	25,0	46,4
Συμμετοχή σε θεσμούς και οργανώσεις της κοινωνίας πολιτών	34,0	47,6	25,0	43,5
Εργασιακή εξέλιξη (προαγωγές κλπ)	9,6	18,9	12,5	16,2
Μισθολογική εξέλιξη	11,3	15,4	14,3	14,2
Εύρεση εργασίας	15,4	14,1	*	13,8

Σημ: Οι διαφορές που δεν είναι σκιασμένες είναι **ενδεικτικές**, ενώ όσες είναι με γαλάζιο είναι **στατιστικά σημαντικές** (Έλεγχος  $\chi^2$ ,  $p < 0,05$ )



# Αντιλαμβανόμενη συμβολή ανά διάρκεια σπουδών (Δείκτης: Πολύ+Αρκετά) (%)

	3-4 έτη	5-6 έτη	7-8 έτη	9+ έτη	Σύνολο
Κατανόηση πολιτικών, κοινωνικών και οικονομικών προβλημάτων	92,3	87,3	79,3	88,6	88,0
Ικανότητα αναλυτικής και θεωρητικής σκέψης	87,7	84,6	75,9	82,9	84,1
Κατανόηση σημασίας επιστήμης και έρευνας	90,8	83,5	64,3	71,4	81,3
Κατανόηση λειτουργίας διεθνούς και ευρωπαϊκού περιβάλλοντος	83,1	81,0	65,5	74,3	78,5
Προσωπική ολοκλήρωση	89,2	77,2	58,6	70,6	77,4
Σε βάθος γνώση ενός συγκεκριμένου επιστημονικού πεδίου	86,2	78,5	62,1	65,7	76,6
Ικανότητα συγγραφής εργασιών και αναφορών	69,2	72,2	62,1	68,6	69,4
Διατύπωση πρωτότυπων ιδεών	70,3	62,8	35,7	60,6	61,3
Πολιτική συμμετοχή	64,1	58,2	34,5	51,4	55,3
Χρήση ερευνητικών μεθόδων	58,5	58,2	27,6	60,0	54,5
Ηγετικές ικανότητες	60,0	44,3	31,0	58,8	50,0
Ικανότητες παρουσίασης και δημόσιας ομιλίας	51,6	49,4	34,5	45,7	47,6
Ικανότητα δουλειάς ως μέλος μιας ομάδας	53,8	45,6	34,5	42,9	46,4
Συμμετοχή σε θεσμούς και οργανώσεις της κοινωνίας πολιτών	52,3	40,5	31,0	42,9	43,5
Εργασιακή εξέλιξη (προαγωγές κλπ)	27,0	14,1	7,1	5,9	16,2
Μισθολογική εξέλιξη	22,2	11,7	6,9	8,8	14,2
Εύρεση εργασίας	14,3	18,2	3,6	11,8	13,8

Σημ: Οι διαφορές που δεν είναι σκιασμένες είναι **ενδεικτικές**, ενώ όσες είναι με γαλάζιο είναι **στατιστικά σημαντικές**  
(Έλεγχος  $\chi^2$ ,  $p < 0,05$ )



# Αντιλαμβανόμενη συμβολή ανά πιθανότητα σύστασης του Τμήματος ΠΕΔΔ (Δείκτης: Πολύ+Αρκετά) (%)

	Σίγουρα/ Μάλλον ναι	Ούτε ναι ούτε όχι	Μάλλον/ Σίγουρα όχι	Σύνολο
Κατανόηση πολιτικών, κοινωνικών και οικονομικών προβλημάτων	94,5	73,8	72,7	88,0
Ικανότητα αναλυτικής και θεωρητικής σκέψης	90,3	73,8	63,6	84,1
Κατανόηση σημασίας επιστήμης και έρευνας	88,3	76,2	42,9	81,3
Κατανόηση λειτουργίας διεθνούς και ευρωπαϊκού περιβάλλοντος	83,4	64,3	72,7	78,5
Προσωπική ολοκλήρωση	88,9	57,1	40,9	77,4
Σε βάθος γνώση ενός συγκεκριμένου επιστημονικού πεδίου	84,8	61,9	50,0	76,6
Ικανότητα συγγραφής εργασιών και αναφορών	76,6	57,1	45,5	69,4
Διατύπωση πρωτότυπων ιδεών	70,7	40,5	40,9	61,3
Πολιτική συμμετοχή	65,5	31,7	31,8	55,3
Χρήση ερευνητικών μεθόδων	60,0	45,2	36,4	54,5
Ηγετικές ικανότητες	58,3	28,6	36,4	50,0
Ικανότητες παρουσίασης και δημόσιας ομιλίας	54,5	29,3	36,4	47,6
Ικανότητα δουλειάς ως μέλος μιας ομάδας	54,5	28,6	27,3	46,4
Συμμετοχή σε θεσμούς και οργανώσεις της κοινωνίας πολιτών	51,7	26,2	22,7	43,5
Εργασιακή εξέλιξη (προαγωγές κλπ)	22,7	2,4	*	16,2
Μισθολογική εξέλιξη	19,1	4,8	*	14,2
Εύρεση εργασίας	19,4	2,4	*	13,8

Σημ: Όλες οι διαφορές είναι **στατιστικά σημαντικές** (Έλεγχος  $\chi^2$ ,  $p < 0,05$ )



## Αντιλαμβανόμενη συμβολή: Ανάλυση κυρίων συνιστωσών

Συνιστώσες→	Προσωπική- ακαδημαϊκή βελτίωση	Κοινωνικές- εργασιακές δεξιότητες/Εξω- τρέφεια	Πλεονεκτήματα στην αγορά εργασίας
<b>Μεταβλητές</b>			
Κατανόηση σημασίας επιστήμης και έρευνας	0,800*		
Σε βάθος γνώση ενός συγκεκριμένου επιστημονικού πεδίου	0,781		
Ικανότητα αναλυτικής και θεωρητικής σκέψης	0,732		
Διατύπωση πρωτότυπων ιδεών	0,705		
Κατανόηση πολιτικών, κοινωνικών και οικονομικών προβλημάτων	0,701		
Προσωπική ολοκλήρωση	0,683		
Χρήση ερευνητικών μεθόδων	0,660		
Κατανόηση λειτουργίας διεθνούς και ευρωπαϊκού περιβάλλοντος	0,582		
Ικανότητα συγγραφής εργασιών και αναφορών	0,541		
Ικανότητα δουλειάς ως μέλος μιας ομάδας		0,825	
Ηγετικές ικανότητες		0,805	
Συμμετοχή σε θεσμούς και οργανώσεις της κοινωνίας πολιτών		0,690	
Ικανότητες παρουσίασης και δημόσιας ομιλίας		0,651	
Πολιτική συμμετοχή		0,552	
Εργασιακή εξέλιξη (προαγωγές κλπ)			0,903
Μισθολογική εξέλιξη			0,896
Εύρεση εργασίας			0,804
<b>% της συνολικής διακύμανσης</b>	<b>28,4</b>	<b>18,1</b>	<b>14,7</b>

Σημ: Η Ανάλυση Κυρίων Συνιστωσών είναι μια μέθοδος που στοχεύει στην απλοποίηση ενός συνόλου δεδομένων, μέσω της μείωσης του αριθμού των μεταβλητών, οι οποίες ομαδοποιούνται με συστηματικό τρόπο, με τη μικρότερη δυνατή απώλεια πληροφορίας.

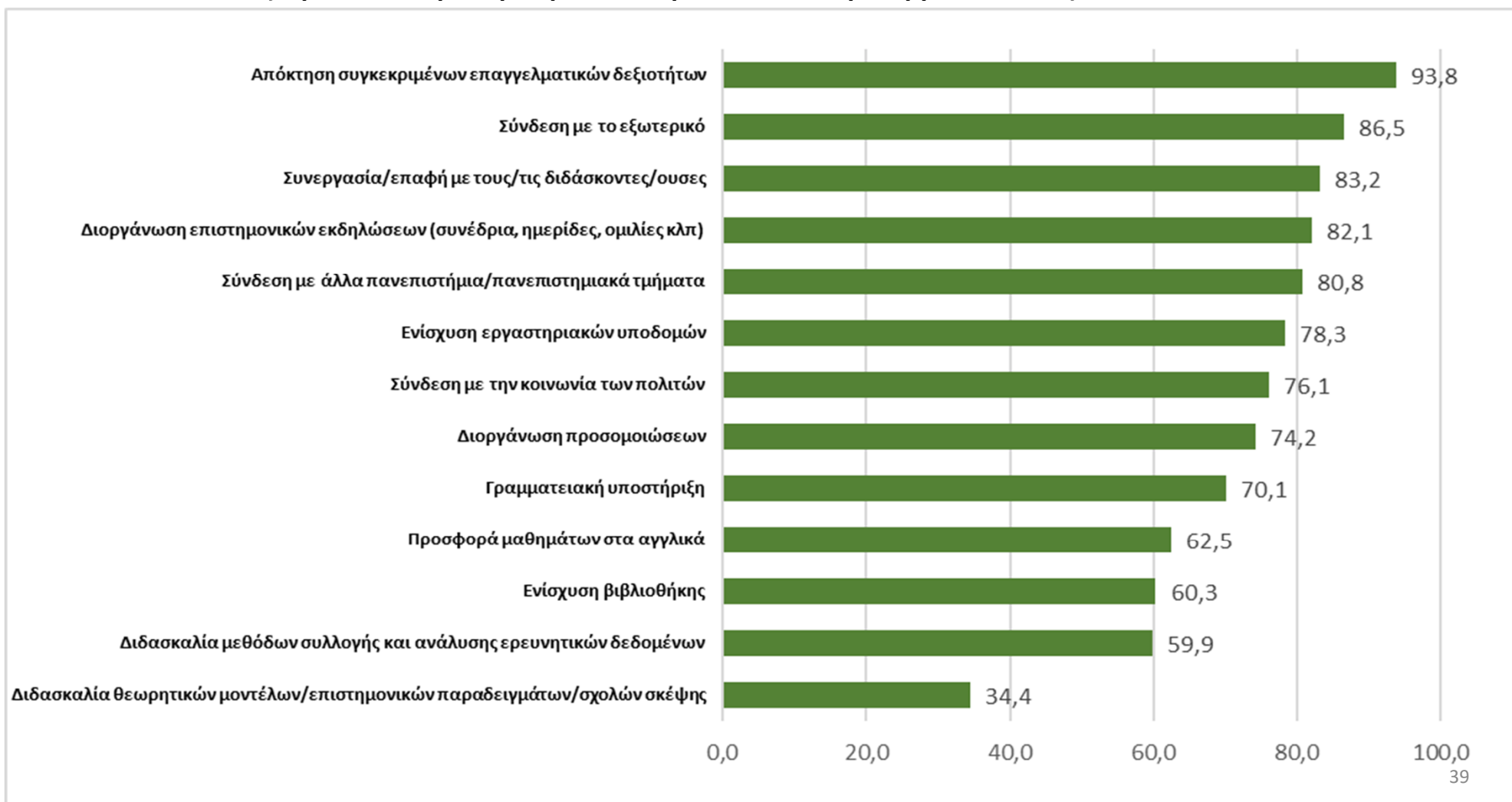
Η ανάλυση ανέδειξε τρεις ομάδες μεταβλητών (συνιστώσες), οι οποίες αθροίζουν στο 61,2% της διακύμανσης των απαντήσεων των αποφοίτων σχετικά με τη συμβολή των σπουδών τους. Οι απαντήσεις των αποφοίτων μας ομαδοποιούν στοιχεία προσωπικής ακαδημαϊκής βελτίωσης ως την ισχυρότερη συνιστώσα αναφορικά με το πώς συνέβαλαν οι σπουδές τους στο Τμήμα ΠΕΔΔ, ακολουθούμενη από τις κοινωνικές-εργασιακές δεξιότητες/εξωστρέφεια, με τη λιγότερο ισχυρή συνιστώσα να είναι η ομάδα μεταβλητών που αφορούν στη συμβολή των σπουδών σε εργασιακά πλεονεκτήματα.

Rotation Method: Varimax with Kaiser Normalization. KMO μέτρο καταλληλότητας για παραγοντική ανάλυση: 0,878 (Αξιόλογη)

# Προτάσεις βελτίωσης



# Να αυξηθεί η έμφαση του Τμήματος ΠΕΔΔ σε...



# Προτάσεις βελτίωσης ανά φύλο και ηλικία

(Δείκτης: «Να αυξηθεί») (%)

	Φύλο		Ηλικία				Σύνολο
	Άνδρες	Γυναίκες	Έως 24	25-30	31-40	41+	
Απόκτηση συγκεκριμένων επαγγελματικών δεξιοτήτων	89,6	96,4	97,4	93,0	78,9	90,0	93,8
Σύνδεση με το εξωτερικό	86,6	86,3	87,7	85,7	84,2	86,7	86,5
Συνεργασία/επαφή με τους/τις διδάσκοντες/ουσες	81,8	83,6	84,1	81,4	84,2	83,3	83,2
Διοργάνωση επιστημονικών εκδηλώσεων (συνέδρια, ημερίδες, ομιλίες κλπ)	77,6	84,2	82,5	81,4	77,8	86,2	82,1
Σύνδεση με άλλα πανεπιστήμια/πανεπιστημιακά τμήματα	73,1	84,3	81,6	86,0	73,7	79,3	80,8
Ενίσχυση εργαστηριακών υποδομών	80,0	77,1	76,8	86,0	68,4	80,0	78,3
Σύνδεση με την κοινωνία των πολιτών	67,2	80,0	72,8	79,1	89,5	73,3	76,1
Διοργάνωση προσομοιώσεων	68,7	76,4	75,4	69,8	78,9	73,3	74,2
Γραμματειακή υποστήριξη	60,6	74,8	72,3	83,7	52,6	53,3	70,1
Προσφορά μαθημάτων στα αγγλικά	61,2	62,9	66,7	69,8	57,9	44,8	62,5
Ενίσχυση βιβλιοθήκης	65,7	57,1	55,3	62,8	63,2	73,3	60,3
Διδασκαλία μεθόδων συλλογής και ανάλυσης ερευνητικών δεδομένων	59,7	60,1	56,3	72,1	57,9	56,7	59,9
Διδασκαλία θεωρητικών μοντέλων/επιστημονικών παραδειγμάτων/σχολών σκέψης	29,9	36,4	29,8	46,5	26,3	43,3	34,4

Σημ: Οι διαφορές που δεν είναι σκιασμένες είναι **ενδεικτικές**, ενώ όσες είναι με γαλάζιο είναι **στατιστικά σημαντικές** στο επίπεδο 95% (Έλεγχος  $\chi^2$ ,  $p < 0,05$ ) και όσες είναι με πράσινο είναι **στατιστικά σημαντικές** στο επίπεδο 90% (Έλεγχος  $\chi^2$ ,  $p < 0,10$ ).





# Προτάσεις βελτίωσης ανά κύκλο σπουδών

(Δείκτης: «Να αυξηθεί») (%)

	Διεθνείς & Ευρωπαϊκές Σπουδές	Διοικητική Επιστήμη & Δημόσιο Δίκαιο	Πολιτική Ανάλυση	Σύνολο
Απόκτηση συγκεκριμένων επαγγελματικών δεξιοτήτων	90,0	<b>96,0</b>	90,9	93,8
Σύνδεση με το εξωτερικό	<b>96,0</b>	83,1	84,8	86,5
Συνεργασία/επαφή με τους/τις διδάσκοντες/ουσες	80,0	<b>86,3</b>	75,8	83,2
Διοργάνωση επιστημονικών εκδηλώσεων (συνέδρια, ημερίδες, ομιλίες κλπ)	81,3	<b>82,4</b>	81,8	82,1
Σύνδεση με άλλα πανεπιστήμια/πανεπιστημιακά τμήματα	<b>85,7</b>	80,0	75,8	80,8
Ενίσχυση εργαστηριακών υποδομών	<b>86,0</b>	76,4	72,7	78,3
Σύνδεση με την κοινωνία των πολιτών	<b>78,0</b>	76,8	69,7	76,1
Διοργάνωση προσομοιώσεων	72,0	<b>78,4</b>	60,6	74,2
Γραμματειακή υποστήριξη	<b>72,0</b>	71,5	60,6	70,1
Προσφορά μαθημάτων στα αγγλικά	<b>77,6</b>	<b>58,4</b>	<b>54,5</b>	62,5
Ενίσχυση βιβλιοθήκης	<b>68,0</b>	56,8	60,6	60,3
Διδασκαλία μεθόδων συλλογής και ανάλυσης ερευνητικών δεδομένων	<b>69,4</b>	54,8	63,6	59,9
Διδασκαλία θεωρητικών μοντέλων/επιστημονικών παραδειγμάτων/σχολών σκέψης	34,0	<b>34,4</b>	33,3	34,4

Σημ: Οι διαφορές που δεν είναι σκιασμένες είναι **ενδεικτικές**, ενώ όσες είναι με πράσινο είναι **στατιστικά σημαντικές** στο επίπεδο 90% (Έλεγχος  $\chi^2$ ,  $p < 0,10$ ).



# Προτάσεις βελτίωσης ανά βαθμό πτυχίου

(Δείκτης: «Να αυξηθεί») (%)

	Βαθμός πτυχίου			Σύνολο
	5-6,4	6,5-8,4	8,5+	
Απόκτηση συγκεκριμένων επαγγελματικών δεξιοτήτων	<b>96,2</b>	93,2	87,5	93,8
Σύνδεση με το εξωτερικό	<b>88,5</b>	85,7	87,5	86,5
Συνεργασία/επαφή με τους/τις διδάσκοντες/ουσες	82,7	83,7	<b>87,5</b>	83,2
Διοργάνωση επιστημονικών εκδηλώσεων (συνέδρια, ημερίδες, ομιλίες κλπ)	84,9	80,7	<b>87,5</b>	82,1
Σύνδεση με άλλα πανεπιστήμια/πανεπιστημιακά τμήματα	79,2	<b>81,5</b>	75,0	80,8
Ενίσχυση εργαστηριακών υποδομών	77,4	77,9	<b>87,5</b>	78,3
Σύνδεση με την κοινωνία των πολιτών	<b>79,2</b>	75,5	62,5	76,1
Διοργάνωση προσομοιώσεων	67,9	76,2	<b>87,5</b>	74,2
Γραμματειακή υποστήριξη	<b>71,7</b>	71,0	37,5	70,1
Προσφορά μαθημάτων στα αγγλικά	60,4	<b>63,0</b>	62,5	62,5
Ενίσχυση βιβλιοθήκης	54,7	60,5	<b>87,5</b>	60,3
Διδασκαλία μεθόδων συλλογής και ανάλυσης ερευνητικών δεδομένων	49,1	<b>64,1</b>	62,5	59,9
Διδασκαλία θεωρητικών μοντέλων/επιστημονικών παραδειγμάτων/σχολών σκέψης	32,1	33,3	<b>75,0</b>	34,4

Σημ: Οι διαφορές που δεν είναι σκιασμένες είναι **ενδεικτικές**, ενώ όσες είναι με πράσινο είναι **στατιστικά σημαντικές** στο επίπεδο 90% (Έλεγχος  $\chi^2$ ,  $p < 0,10$ ).



# Προτάσεις βελτίωσης ανά διάρκεια σπουδών

(Δείκτης: «Να αυξηθεί») (%)

	Διάρκεια σπουδών				Σύνολο
	3-4 έτη	5-6 έτη	7-8 έτη	9+ έτη	
Απόκτηση συγκεκριμένων επαγγελματικών δεξιοτήτων	95,4	96,2	93,1	85,7	93,8
Σύνδεση με το εξωτερικό	86,2	87,3	85,7	88,6	86,5
Συνεργασία/επαφή με τους/τις διδάσκοντες/ουσες	84,4	82,3	86,2	80,0	83,2
Διοργάνωση επιστημονικών εκδηλώσεων (συνέδρια, ημερίδες, ομιλίες κλπ)	80,0	84,8	79,3	81,8	82,1
Σύνδεση με άλλα πανεπιστήμια/πανεπιστημιακά τμήματα	81,5	79,7	86,2	76,5	80,8
Ενίσχυση εργαστηριακών υποδομών	78,1	78,2	82,8	74,3	78,3
Σύνδεση με την κοινωνία των πολιτών	72,3	74,7	82,8	80,0	76,1
Διοργάνωση προσομοιώσεων	76,9	78,5	58,6	71,4	74,2
Γραμματειακή υποστήριξη	69,8	72,2	89,7	48,6	70,1
Προσφορά μαθημάτων στα αγγλικά	61,5	67,1	65,5	52,9	62,5
Ενίσχυση βιβλιοθήκης	52,3	63,3	69,0	60,0	60,3
Διδασκαλία μεθόδων συλλογής και ανάλυσης ερευνητικών δεδομένων	48,4	62,8	82,8	57,1	59,9
Διδασκαλία θεωρητικών μοντέλων/επιστημονικών παραδειγμάτων/σχολών σκέψης	30,8	36,7	37,9	34,3	34,4

Σημ: Οι διαφορές που δεν είναι σκιασμένες είναι **ενδεικτικές**, ενώ όσες είναι με γαλάζιο είναι **στατιστικά σημαντικές** στο επίπεδο 95% (Έλεγχος  $\chi^2$ ,  $p < 0,05$ ) και όσες είναι με πράσινο είναι **στατιστικά σημαντικές** στο επίπεδο 90% (Έλεγχος  $\chi^2$ ,  $p < 0,10$ ).



# Προτάσεις βελτίωσης ανά πιθανότητα σύστασης του Τμήματος ΠΕΔΔ (Δείκτης: «Να αυξηθεί») (%)

	Σίγουρα/ Μάλλον ναι	Ούτε ναι ούτε όχι	Μάλλον/ Σίγουρα όχι	Σύνολο
Απόκτηση συγκεκριμένων επαγγελματικών δεξιοτήτων	93,1	97,6	90,9	93,8
Σύνδεση με το εξωτερικό	86,2	90,2	81,8	86,5
Συνεργασία/επαφή με τους/τις διδάσκοντες/ουσες	81,9	83,3	90,9	83,2
Διοργάνωση επιστημονικών εκδηλώσεων (συνέδρια, ημερίδες, ομιλίες κλπ)	83,3	85,4	68,2	82,1
Σύνδεση με άλλα πανεπιστήμια/πανεπιστημιακά τμήματα	81,9	78,6	77,3	80,8
Ενίσχυση εργαστηριακών υποδομών	76,9	81,0	81,8	78,3
Σύνδεση με την κοινωνία των πολιτών	79,3	69,0	68,2	76,1
Διοργάνωση προσομοιώσεων	73,1	83,3	63,6	74,2
Γραμματειακή υποστήριξη	62,9	83,3	90,9	70,1
Προσφορά μαθημάτων στα αγγλικά	64,6	59,5	54,5	62,5
Ενίσχυση βιβλιοθήκης	58,6	59,5	72,7	60,3
Διδασκαλία μεθόδων συλλογής και ανάλυσης ερευνητικών δεδομένων	57,3	61,9	72,7	59,9
Διδασκαλία θεωρητικών μοντέλων/επιστημονικών παραδειγμάτων/σχολών σκέψης	33,1	40,5	31,8	34,4

Σημ: Οι διαφορές που δεν είναι σκιασμένες είναι **ενδεικτικές**, ενώ όσες είναι με γαλάζιο είναι **στατιστικά σημαντικές** στο επίπεδο 95% (Έλεγχος  $\chi^2$ ,  $p < 0,05$ ) και όσες είναι με πράσινο είναι **στατιστικά σημαντικές** στο επίπεδο 90% (Έλεγχος  $\chi^2$ ,  $p < 0,10$ ).



# Προτάσεις βελτίωσης: Ανάλυση κυρίων συνιστωσών

Συνιστώσες→	Εξωστρέφεια /Διασύνδεση	Υποδομές	Οργάνωση	Διδασκαλία
<b>Μεταβλητές</b>				
Σύνδεση με άλλα πανεπιστήμια/πανεπιστημιακά τμήματα	0,803*			
Διοργάνωση επιστημονικών εκδηλώσεων (συνέδρια, ημερίδες, ομιλίες κλπ)	0,728			
Διοργάνωση προσομοιώσεων	0,663			
Σύνδεση με το εξωτερικό	0,659			
Σύνδεση με την κοινωνία των πολιτών	0,556			
Ενίσχυση βιβλιοθήκης		0,761		
Ενίσχυση εργαστηριακών υποδομών		0,703		
Προσφορά μαθημάτων στα αγγλικά		0,345		
Γραμματειακή υποστήριξη			0,752	
Συνεργασία/επαφή με τους/τις διδάσκοντες/ουσες			0,634	
Διδασκαλία θεωρητικών μοντέλων/επιστημονικών παραδειγμάτων/σχολών σκέψης				0,820
Διδασκαλία μεθόδων συλλογής και ανάλυσης ερευνητικών δεδομένων				0,757
<b>% της συνολικής διακύμανσης</b>	<b>20,1</b>	<b>12,1</b>	<b>11,1</b>	<b>10,5</b>

\* Συντελεστής συσχέτισης κάθε μεταβλητής, με τη συνιστώσα στην οποία ανήκει

Η ανάλυση ανέδειξε τέσσερις ομάδες μεταβλητών (συνιστώσες), οι οποίες αθροίζουν στο 53,9% της διακύμανσης των απαντήσεων των αποφοίτων σχετικά με το πού θα πρέπει να δοθεί έμφαση από το Τμήμα ΠΕΔΔ. Οι απαντήσεις των αποφοίτων μας ομαδοποιούν στοιχεία Εξωστρέφειας και διασύνδεσης ως την ισχυρότερη συνιστώσα αναφορικά με τις προτάσεις βελτίωσης των σπουδών, ακολουθούμενη από τις Υποδομές και την Οργάνωση, με τη λιγότερο ισχυρή συνιστώσα σε σχέση με τις προτάσεις βελτίωσης να είναι η ομάδα μεταβλητών που αφορούν στη Διδασκαλία.

Σημ. η μεταβλητή «απόκτηση συγκεκριμένων επαγγελματικών δεξιοτήτων επαγγελματικών δεξιοτήτων» είχε παραπλήσια (μέτρια) συσχέτιση με τη δεύτερη και την τρίτη συνιστώσα και εξαιρέθηκε.



Μετά την αποφοίτηση από το  
τμήμα ΠΕΔΔ:  
Σπουδές



# Συνέχιση σπουδών



# Συνέχιση σπουδών

Μετά την αποφοίτησή σας από το Τμήμα ΠΕΔΔ, συνεχίσατε τις σπουδές σας;

---

Συνέχιση σπουδών (%)	
Ναι, εντός της ίδιας ακαδημαϊκής χρονιάς	15,3
Ναι, την επόμενη ακαδημαϊκή χρονιά	21,1
Ναι, αργότερα	8,6
Όχι	55,0
Σύνολο	100

---

45% συνέχισαν τις σπουδές τους





## Συνέχιση σπουδών ανά φύλο και ηλικία (%)

Συνέχιση σπουδών	Άνδρες	Γυναίκες	Έως 24	25-30	31-40	41+	Σύνολο
Ναι	44,8	45,0	57,0	32,6	26,3	26,7	45,0
Όχι	55,2	55,0	43,0	67,4	73,7	73,3	55,0
Σύνολο	100	100	100	100	100	100	100

$\chi^2$ : Οι διαφορές είναι **ενδεικτικές** αναφορικά με το φύλο [ $\chi^2(2,208)=1,220$ ,  $p=0,543$ ] και είναι **στατιστικά σημαντικές** αναφορικά με την ηλικία [ $\chi^2(3,206)=16,109$ ,  $p=0,001$ ]



# Συνέχιση σπουδών ανά Διάρκεια σπουδών (%)

Συνέχιση σπουδών	Διάρκεια σπουδών				Σύνολο
	3*-4 έτη	5-6 έτη	7-8 έτη	9+	
Ναι	46,2	59,5	20,7	31,4	45,0
Όχι	53,8	40,5	79,3	68,6	55,0
Σύνολο	100	100	100	100	100

$\chi^2$ : Οι διαφορές είναι **στατιστικά σημαντικές** [ $\chi^2(3,208)=16,524, p=0,001$ ]



## Συνέχιση σπουδών ανά Βαθμό πτυχίου (%)

Συνέχιση σπουδών	Βαθμός πτυχίου			Σύνολο
	5-6,4	6,5-8,4	8,5+	
Ναι	34,0	49,0	50,0	45,0
Όχι	66,0	51,0	50,0	55,0
Σύνολο	100	100	100	100

$\chi^2$ : Οι διαφορές είναι **ενδεικτικές** [ $\chi^2(2,208)=3,624$ ,  $p=0,163$ ]



## Συνέχιση σπουδών ανά Κύκλο Σπουδών (%)

Συνέχιση σπουδών	Διεθνείς & Ευρωπαϊκές Σπουδές	Διοικητική Επιστήμη & Δημόσιο Δίκαιο	Πολιτική Ανάλυση	Σύνολο
Ναι	36,0	45,6	54,5	45,0
Όχι	64,0	54,4	45,5	55,0
Σύνολο	100	100	100	100

$\chi^2$ : Οι διαφορές είναι **ενδεικτικές** [ $\chi^2(2,208)=2,866, p=0,239$ ]

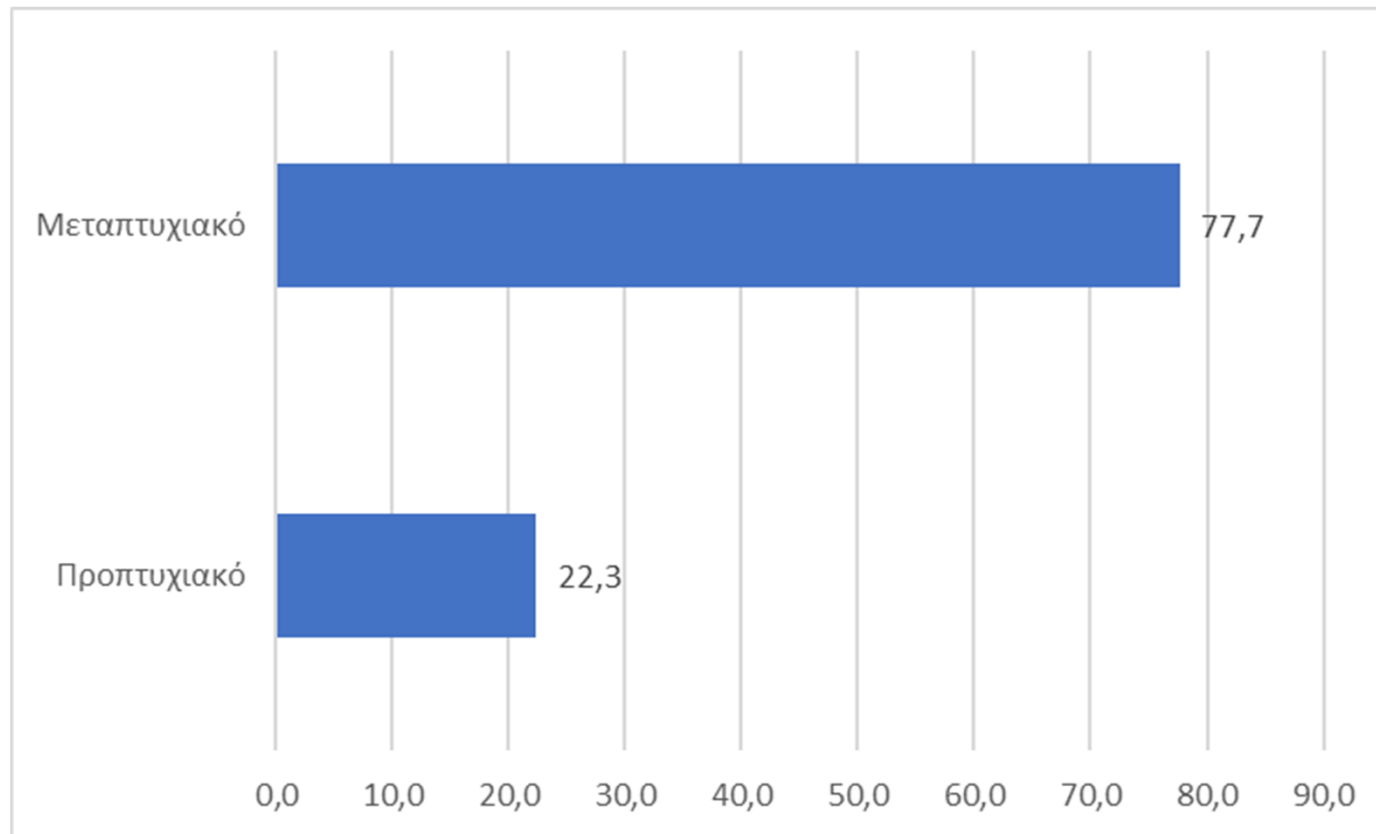


# Επίπεδο συνέχισης σπουδών



# Και συνεχίσατε τις σπουδές σας σε προπτυχιακό ή μεταπτυχιακό επίπεδο; (%)

(Βάση: Απόφοιτοι που συνέχισαν, N=94)



# Επίπεδο μεταγενέστερων σπουδών ανά φύλο και ηλικία (%)

Επίπεδο σπουδών	Άνδρες	Γυναίκες	Έως 24	25-30	31-40	41+	Σύνολο
Μεταπτυχιακό	83,3	74,6	72,3	85,7	100,0	87,5	77,7
Προπτυχιακό	16,7	25,4	27,7	14,3	0	12,5	22,3
Σύνολο	100	100	100	100	100	100	100

$\chi^2$ : Οι διαφορές είναι **ενδεικτικές** αναφορικά με το φύλο [ $\chi^2(2,94)=1,184$ ,  $p=0,553$ ] και είναι **στατιστικά σημαντικές** αναφορικά με την ηλικία [ $\chi^2(3,92)=18,264$ ,  $p=0,000$ ]



## Επίπεδο μεταγενέστερων σπουδών ανά κύκλο προπτυχιακών σπουδών στο τμήμα ΠΕΔΔ (%)

Επίπεδο σπουδών	Κύκλος σπουδών			Σύνολο
	Διεθνείς & Ευρωπαϊκές Σπουδές	Διοικητική Επιστήμη & Δημόσιο Δίκαιο	Πολιτική Ανάλυση	
Μεταπτυχιακό	88,9	71,9	83,3	77,7
Προπτυχιακό	11,1	28,1	16,7	22,3
Σύνολο	100	100	100	100

$\chi^2$ : Οι διαφορές είναι **ενδεικτικές** [ $\chi^2(2,93)=2,697, p=0,26$ ]





# Επίπεδο μεταγενέστερων σπουδών ανά βαθμό πτυχίου (%)

Επίπεδο σπουδών	Βαθμός πτυχίου			Σύνολο
	5-6,4	6,5-8,4	8,5+	
Μεταπτυχιακό	72,2	79,2	75,0	77,7
Προπτυχιακό	27,8	20,8	25,0	22,3
Σύνολο	100	100	100	100

$\chi^2$ : Οι διαφορές είναι **ενδεικτικές** [ $\chi^2(2,94)=0,417$ ,  $p=0,812$ ]



# Επίπεδο μεταγενέστερων σπουδών ανά διάρκεια σπουδών (%)

Συνέχιση σπουδών	Διάρκεια σπουδών				Σύνολο
	3*-4 έτη	5-6 έτη	7-8 έτη	9+	
Μεταπτυχιακό	53,3	91,5	83,3	81,8	77,7
Προπτυχιακό	46,7	8,5	16,7	18,2	22,3
Σύνολο	100	100	100	100	100

$\chi^2$ : Οι διαφορές είναι **στατιστικά σημαντικές** [ $\chi^2(3,94)=15,635, p=0,001$ ]

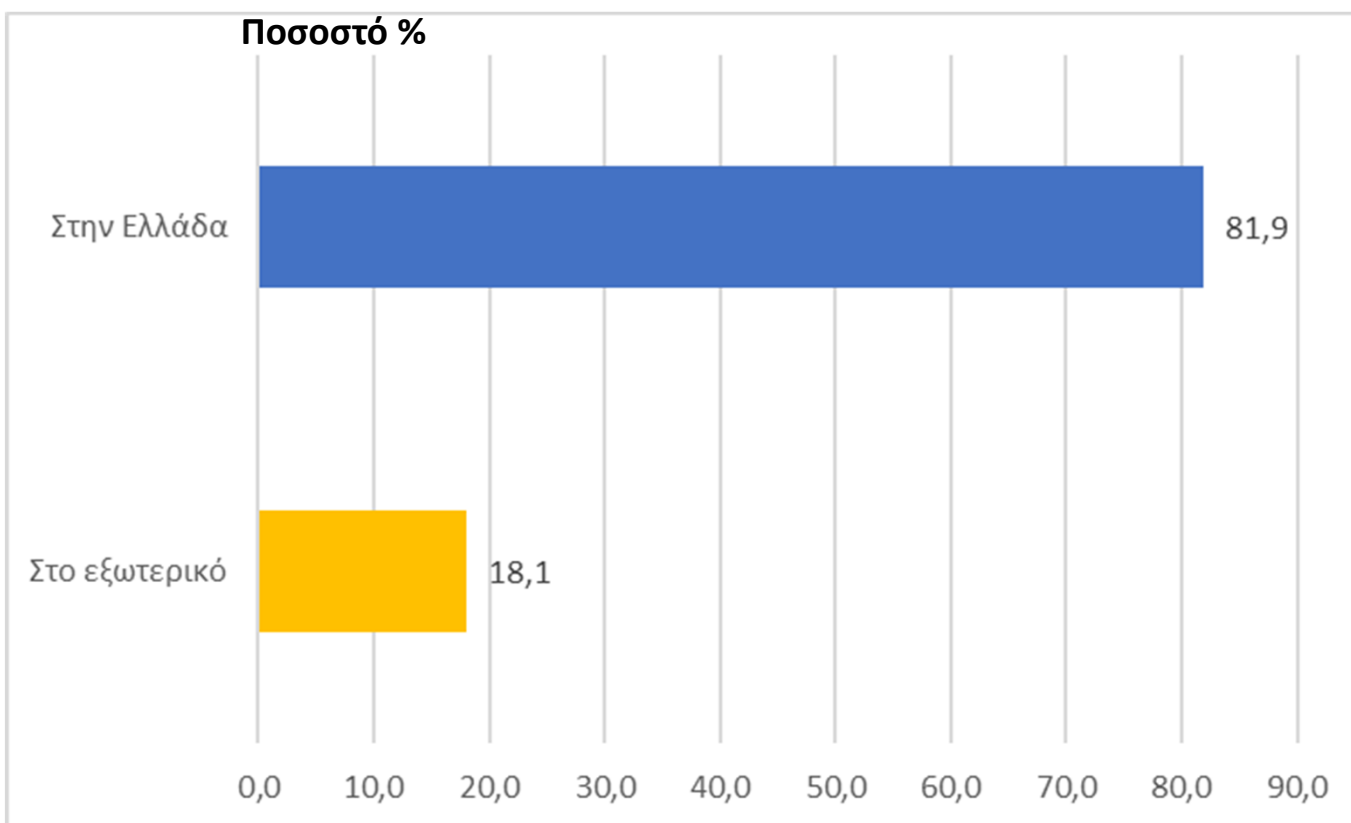


# Τόπος συνέχισης σπουδών



# Και συνεχίσατε τις σπουδές σας στην Ελλάδα ή στο εξωτερικό; (%)

(Βάση: Απόφοιτοι που συνέχισαν, N=94)



# Τόπος μεταγενέστερων σπουδών ανά Φύλο και Ηλικία (%)

Τόπος σπουδών	Άνδρες	Γυναίκες	Έως 24	25-30	31-40	41+	Σύνολο
Ελλάδα	83,3	82,5	81,5	78,6	80,0	87,5	81,9
Εξωτερικό	16,7	17,5	18,5	21,4	20,0	12,5	18,1
Σύνολο	100	100	100	100	100	100	100

$\chi^2$ : Οι διαφορές είναι **ενδεικτικές** αναφορικά με το φύλο [ $\chi^2(1,93)=0,009$ ,  $p=0,924$ ] και την ηλικία [ $\chi^2(3,92)=0,278$ ,  $p=0,964$ ]



# Τόπος μεταγενέστερων σπουδών ανά κύκλο προπτυχιακών σπουδών στο τμήμα ΠΕΔΔ (%)

Τόπος σπουδών	Κύκλος σπουδών			Σύνολο
	Διεθνείς & Ευρωπαϊκές Σπουδές	Διοικητική Επιστήμη & Δημόσιο Δίκαιο	Πολιτική Ανάλυση	
Ελλάδα	72,2	91,2	61,1	81,9
Εξωτερικό	27,8	8,8	38,9	18,1
Σύνολο	100	100	100	100

$\chi^2$ : Οι διαφορές είναι **στατιστικά σημαντικές** [ $\chi^2(1,93)=0,009$ ,  $p=0,924$ ]



# Τόπος μεταγενέστερων σπουδών ανά βαθμό πτυχίου (%)

Τόπος σπουδών	Βαθμός πτυχίου			Σύνολο
	5-6,4	6,5-8,4	8,5+	
Ελλάδα	83,3	84,7	25,0	81,9
Εξωτερικό	16,7	15,3	75,0	18,1
Σύνολο	100	100	100	100

$\chi^2$ : Οι διαφορές είναι **στατιστικά σημαντικές** σε επίπεδο 90% [ $\chi^2(2,94)=9,154$ ,  $p=0,10$ ]



# Τόπος μεταγενέστερων σπουδών ανά διάρκεια σπουδών (%)

Τόπος σπουδών	Διάρκεια σπουδών				Σύνολο
	3*-4 έτη	5-6 έτη	7-8 έτη	9+	
Ελλάδα	86,7	78,7	83,3	81,8	81,9
Εξωτερικό	13,3	21,3	16,7	18,2	18,1
Σύνολο	100	100	100	100	100

$\chi^2$ : Οι διαφορές είναι **ενδεικτικές** [ $\chi^2(3,94)=0,789$ ,  $p=0,852$ ]





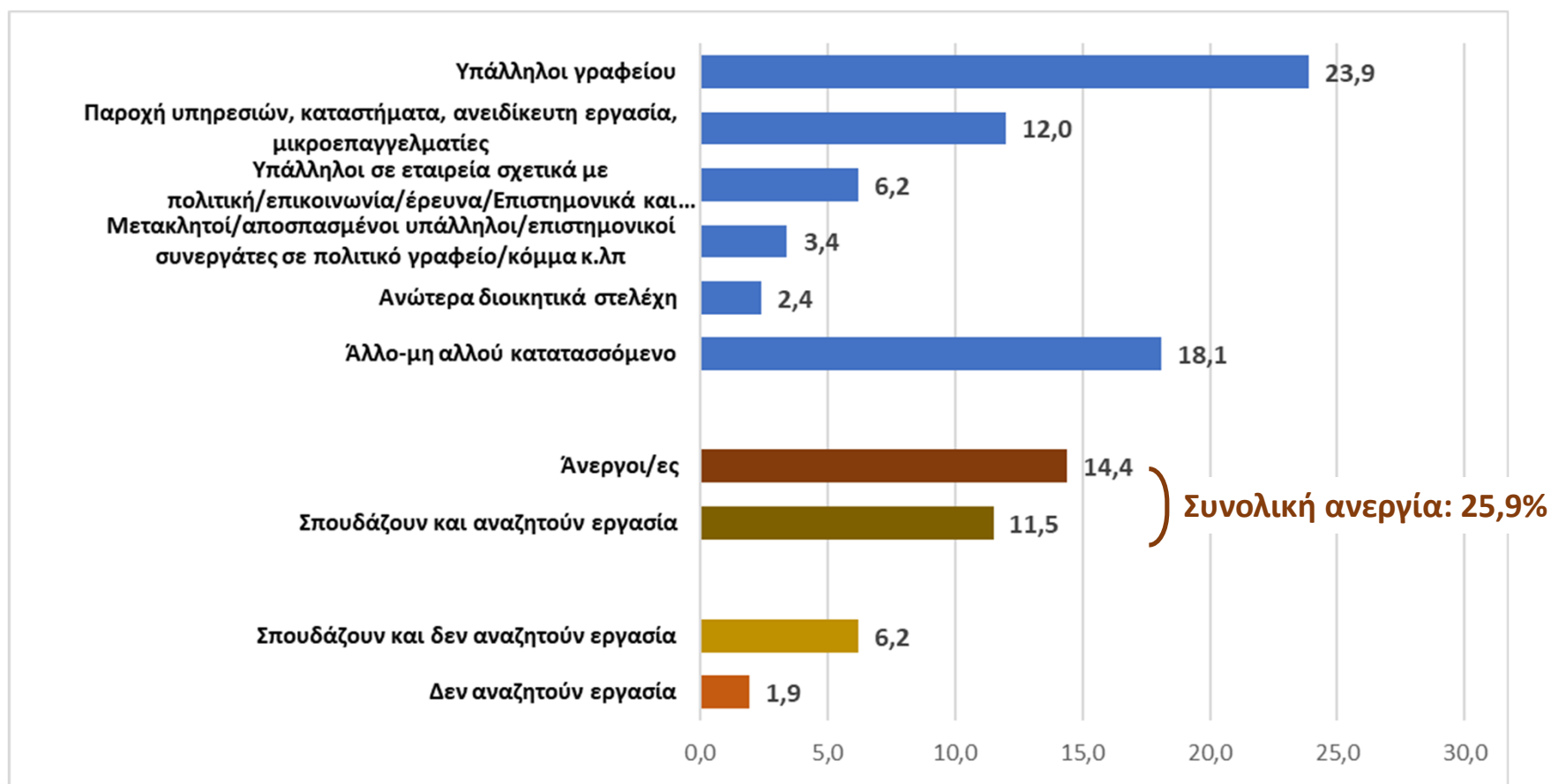
Μετά την αποφοίτηση από το  
τμήμα ΠΕΔΔ:  
Απασχόληση



# Θέση στην απασχόληση



# Θέση στην απασχόληση (%)



# Σχέση εργασίας και καθεστώς απασχόλησης (%)

(Βάση: Εργαζόμενοι/ες, εκτός «άλλου, μη αλλού κατατασσόμενου», N=100)

Σχέση εργασίας		Καθεστώς	
Μισθωτός (με μισθό ή ημερομίσθιο)	90,0	Πλήρης	86,0
Αυτοαπασχολούμενος χωρίς προσωπικό	7,0	Μερική	14,0
Βοηθός στην οικογενειακή επιχείρηση	2,0	Σύνολο	100,0
Αυτοαπασχολούμενος με προσωπικό	1,0		
Σύνολο	100,0		



# Θέση στην απασχόληση ανά φύλο και ηλικία (%)

	Άνδρες	Γυναίκες	Έως 24	25-30	31-40	41+	Σύνολο
Υπάλληλοι γραφείου	20,9	25,7	18,4	34,9	47,4	16,7	23,9
Παροχή υπηρεσιών, καταστήματα, ανειδίκευτη εργασία, μικροεπαγγελματίες	10,4	12,9	11,4	16,3	15,8	6,7	12,0
Υπάλληλοι σε εταιρεία σχετικά με πολιτική/επικοινωνία/έρευνα/Επιστημονικά και καλλιτεχνικά επαγγέλματα	4,5	7,1	5,3	2,3	0	16,7	6,2
Μετακλητοί/αποσπασμένοι υπάλληλοι/επιστημονικοί συνεργάτες σε πολιτικό γραφείο/κόμμα κ.λπ	3,0	3,6	0,9	2,3	0	13,3	3,4
Ανώτερα διοικητικά στελέχη	6,0	0,7	0,9	2,3	5,3	6,7	2,4
Άλλο-μη αλλού κατατασσόμενο	25,4	14,3	12,3	18,6	21,1	36,7	18,1
Άνεργοι/ες	7,5	17,9	20,2	9,3	10,5	3,3	14,4
Σπουδάζουν και αναζητούν εργασία	11,9	10,7	17,5	9,3	0	0	11,5
Σπουδάζουν και δεν αναζητούν εργασία	6	6,4	10,5	2,3	0	0	6,2
Δεν αναζητούν εργασία	4,5	0,7	2,6	2,3	0	0	1,9
Σύνολο	100	100	100	100	100	100	100

χ. Οι διαφορές είναι **στατιστικά σημαντικές** σε επίπεδο εμπιστοσύνης 90% αναφορικά με το φύλο ( $\chi^2(0,207)=16,287, p=0,061$ ) και **στατιστικά σημαντικές** αναφορικά με την ηλικία ( $\chi^2(27,206)=67,674, p=0,0001$ )



# Θέση στην απασχόληση ανά κύκλο σπουδών (%)

	Διεθνείς & Ευρωπαϊκές Σπουδές	Διοικητική Επιστήμη & Δημόσιο Δίκαιο	Πολιτική Ανάλυση	Σύνολο
Υπάλληλοι γραφείου	18,0	28,0	18,2	23,9
Παροχή υπηρεσιών, καταστήματα, ανειδίκευτη εργασία, μικροεπαγγελματίες	12,0	11,2	12,1	12,0
Υπάλληλοι σε εταιρεία σχετικά με πολιτική/επικοινωνία/έρευνα/Επιστημονικά και καλλιτεχνικά επαγγέλματα	8,0	3,2	15,2	6,2
Μετακλητοί/αποσπασμένοι υπάλληλοι/επιστημονικοί συνεργάτες σε πολιτικό γραφείο/κόμμα κ.λπ	2,0	4,0	3,0	3,4
Ανώτερα διοικητικά στελέχη	4,0	1,6	3,0	2,4
Άλλο-μη αλλού κατατασσόμενο	24,0	16,8	15,2	18,1
Άνεργοι/ες	12,0	16,8	9,1	14,4
Σπουδάζουν και αναζητούν εργασία	10,0	12,0	12,1	11,5
Σπουδάζουν και δεν αναζητούν εργασία	8,0	4,8	9,1	6,2
Δεν αναζητούν εργασία	2,0	1,6	3,0	1,9
<b>Σύνολο</b>	<b>18,0</b>	<b>28,0</b>	<b>18,2</b>	<b>100</b>

$\chi^2$ : Οι διαφορές είναι **ενδεικτικές** [ $\chi^2(18,208)=13,796$ ,  $p=0,742$ ]



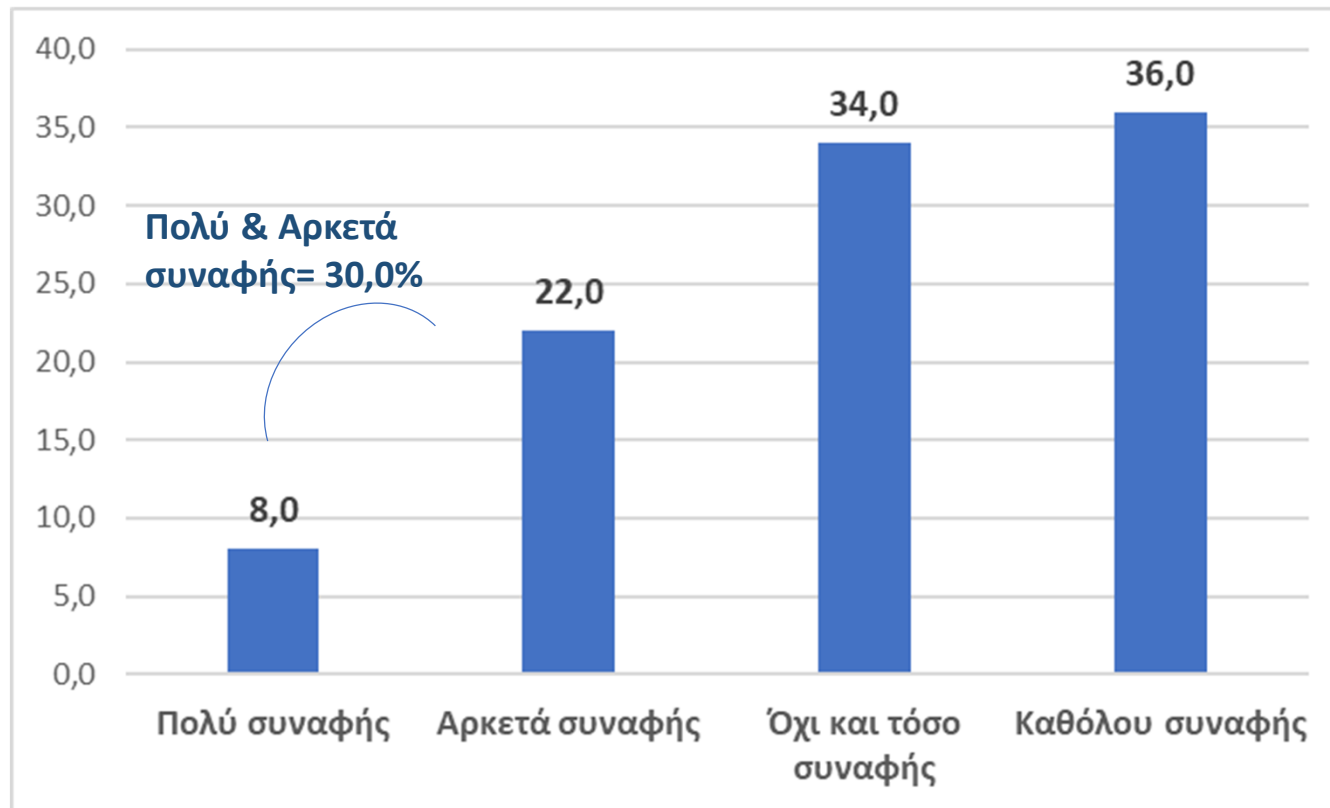
# Συνάφεια τρέχουσας εργασίας με τις σπουδές στο Τμήμα ΠΕΔΔ



# Συνάφεια μεταξύ εργασίας και σπουδών

Πόσο συναφής με τις σπουδές σας στο τμήμα ΠΕΔΔ είναι η τρέχουσα εργασία σας; (%)

Ποσοστό %





## Συνάφεια εργασίας με σπουδές στο τμήμα ΠΕΔΔ ανά φύλο και ηλικία (%)

Συνάφεια	Άνδρες	Γυναίκες	Έως 24	25-30	31-40	41+	Σύνολο
Πολύ/Αρκετά	40,0	25,7	31,0	20,0	23,1	44,4	30,0
Όχι και τόσο/Καθόλου	60,0	74,3	69,0	80,0	76,9	55,6	70,0
Σύνολο	100	100	100	100	100	100	100

$\chi^2$ : Οι διαφορές είναι **ενδεικτικές** αναφορικά με το φύλο [ $\chi^2(3,98)=3,587$ ,  $p=0,346$ ] και την ηλικία [ $\chi^2(3,98)=3,312$ ,  $p=0,346$ ]



## Συνάφεια εργασίας με σπουδές στο τμήμα ΠΕΔΔ ανά κύκλο σπουδών (%)

Συνάφεια	Διεθνείς & Ευρωπαϊκές Σπουδές	Διοικητική Επιστήμη & Δημόσιο Δίκαιο	Πολιτική Ανάλυση	Σύνολο
Πολύ/Αρκετά	22,7	35,0	23,5	30,0
Όχι και τόσο/Καθόλου	77,3	65,0	76,5	70,0
Σύνολο	100	100	100	100

$\chi^2$ : Οι διαφορές είναι **ενδεικτικές** [ $\chi^2(2,99)=1,594$ ,  $p=0,451$ ]



## Συνάφεια εργασίας με σπουδές στο τμήμα ΠΕΔΔ ανά βαθμό πτυχίου (%)

	Βαθμός πτυχίου			
Συνάφεια	5-6,4	6,5-8,4	8,5+	Σύνολο
Πολύ/Αρκετά	22,6	33,8	25,0	30,0
Όχι και τόσο/Καθόλου	77,4	66,2	75,0	70,0
Σύνολο	100	100	100	100

$\chi^2$ : Οι διαφορές είναι **ενδεικτικές** [ $\chi^2(2,100)=1,318, p=0,517$ ]



## Συνάφεια εργασίας με σπουδές στο τμήμα ΠΕΔΔ ανά διάρκεια σπουδών (%)

Συνάφεια	Διάρκεια σπουδών				Σύνολο
	3-4 έτη	5-6 έτη	7-8 έτη	9+	
Πολύ/Αρκετά	37,5	42,9	10,5	18,2	30,0
Όχι και τόσο/Καθόλου	62,5	57,1	89,5	81,8	70,0
Σύνολο	100	100	100	100	100

$\chi^2$ : Οι διαφορές είναι **στατιστικά σημαντικές** [ $\chi^2(3,100)=1,594, p=0,04$ ]



# Αμοιβές



# Μέση καθαρή μηνιαία αμοιβή (κατά δήλωση) ανά φύλο και ηλικία

	€
Μέση μηνιαία αμοιβή	878
Διάμεση μηνιαία αμοιβή	800
Min	295
Max	3.000

Φύλο	Μέση αμοιβή (€)
Άνδρες	1.001
Γυναίκες	828
Σύνολο	878

Ηλικία	Μέση αμοιβή (€)
Έως 24	728
25-30	783
31-40	1058
41+	1258
Σύνολο	878

One way ANOVA: Οι διαφορές είναι **στατιστικά σημαντικές σε επίπεδο εμπιστοσύνης 90%**  
 [F(1,91)=3,370, p=0,070]

One way ANOVA: Οι διαφορές είναι **στατιστικά σημαντικές**  
 [F(3,91)=8,677, p=0,000]



# Μέση καθαρή μηνιαία αμοιβή ανά κύκλο και διάρκεια σπουδών

Κύκλος σπουδών	Μέση αμοιβή (€)
Διεθνείς και Ευρωπαϊκές Σπουδές	832
Διοικητική Επιστήμη & Δημόσιο Δίκαιο	960
Πολιτική Ανάλυση	992
Σύνολο	878

One way ANOVA: Οι διαφορές **είναι ενδεικτικές** [F(2,90)=1,227, p=0,298]

Διάρκεια σπουδών	Μέση αμοιβή (€)
3*-4 έτη	778
5-6 έτη	877
7-8	995
9+	882
Σύνολο	878

One way ANOVA: Οι διαφορές **είναι ενδεικτικές** [F(3,91)=0,906, p=0,442]



# Μέση καθαρή μηνιαία αμοιβή ανά βαθμό πτυχίου

Βαθμός πτυχίου	Μέση αμοιβή (€)
5-6,4 (Καλώς)	849
6,5-8,4 (Λίαν καλώς)	896
8,5+ (Άριστα)	852
Σύνολο	878

One way ANOVA: Οι διαφορές **είναι ενδεικτικές**  
[F(2,91)=0,133, p=0,875]



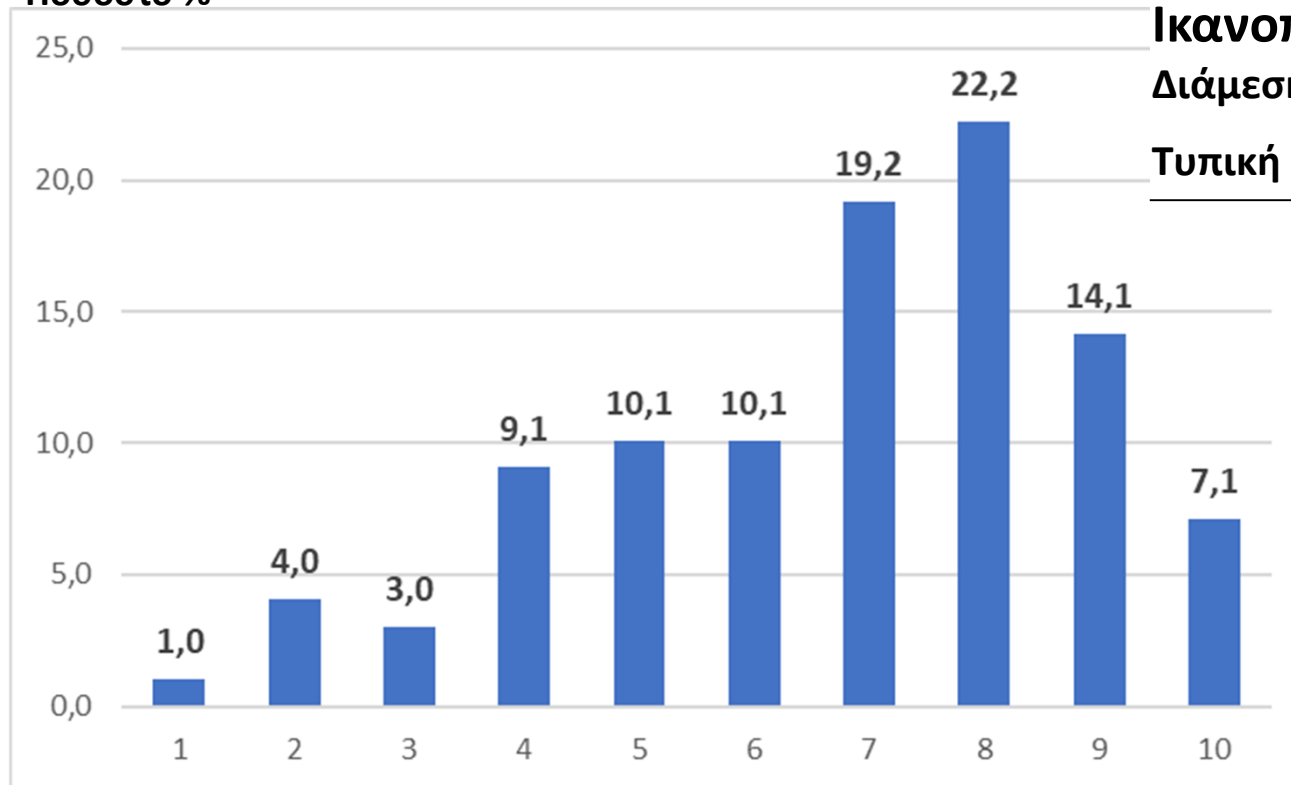


# Ικανοποίηση από τρέχουσα εργασία



# Βαθμός Ικανοποίησης από τρέχουσα εργασία (Κλίμακα 1-10) (%) (N=99)

Ποσοστό %



<b>Μέση</b>	<b>6,76</b>
<b>Κιανοποίηση</b>	
<b>Διάμεση Κιανοποίηση</b>	<b>7,00</b>
<b>Τυπική απόκλιση</b>	<b>2,14</b>



# Βαθμός ικανοποίησης από τρέχουσα εργασία ανά κύκλο σπουδών

Κύκλος σπουδών	Μέσος Βαθμός Ικανοποίησης (1-10)
Διεθνείς και Ευρωπαϊκές Σπουδές	6,33
Διοικητική Επιστήμη & Δημόσιο Δίκαιο	6,72
Πολιτική Ανάλυση	7,76
Σύνολο	6,76

One way ANOVA: Οι διαφορές είναι **στατιστικά σημαντικές σε επίπεδο εμπιστοσύνης 90%** [F(2,98)=2,494, p=0,088]



# Βαθμός ικανοποίησης από τρέχουσα εργασία ανά βαθμό πτυχίου και διάρκεια σπουδών

Βαθμός πτυχίου	Μέσος Βαθμός Ικανοποίησης (1-10)
5-6,4 (Καλώς)	6,23
6,5-8,4 (Λίαν καλώς)	7,02
8,5+ (Άριστα)	6,75
Σύνολο	6,76

One way ANOVA: Οι διαφορές είναι **ενδεικτικές**  
[F(2,98)=1,430, p=0,244]

Διάρκεια σπουδών	Μέσος Βαθμός Ικανοποίησης (1-10)
3*-4 έτη	6,54
5-6 έτη	6,85
7-8	7,16
9+	6,50
Σύνολο	6,76

One way ANOVA: Οι διαφορές **είναι ενδεικτικές**  
[F(3,99)=0,423, p=0,737]



# Βαθμός ικανοποίησης από τρέχουσα εργασία ανά φύλο και ηλικία

Φύλο	Μέσος Βαθμός Ικανοποίησης (1-10)
Άνδρες	7,03
Γυναίκες	6,64
Σύνολο	6,76

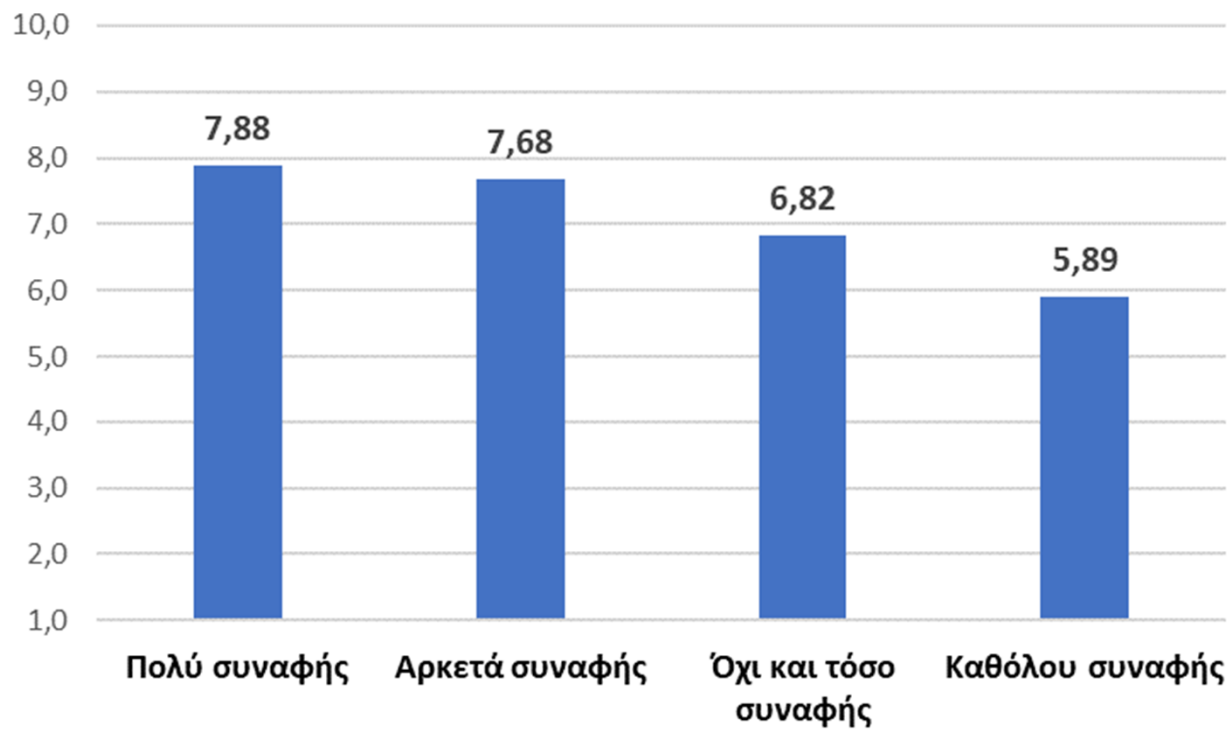
One way ANOVA: Οι διαφορές είναι **ενδεικτικές**  
[F(1,98)=0,710, p=0,401]

Ηλικία	Μέσος Βαθμός Ικανοποίησης (1-10)
Έως 24	6,80
25-30	6,96
31-40	5,62
41+	7,11
Σύνολο	6,76

One way ANOVA: Οι διαφορές **είναι ενδεικτικές**  
[F(3,97)=1,470, p=0,228]



# Βαθμός ικανοποίησης από τρέχουσα εργασία ανά συνάφεια τρέχουσας εργασίας με το αντικείμενο σπουδών (μέση ικανοποίηση, 1-10)



One way ANOVA: Οι διαφορές **είναι στατιστικά σημαντικές** [F(3,98)=4,505, p=0,005]

Συνάφεια εργασίας με το αντικείμενο σπουδών



# Τέλος Αναφοράς

